

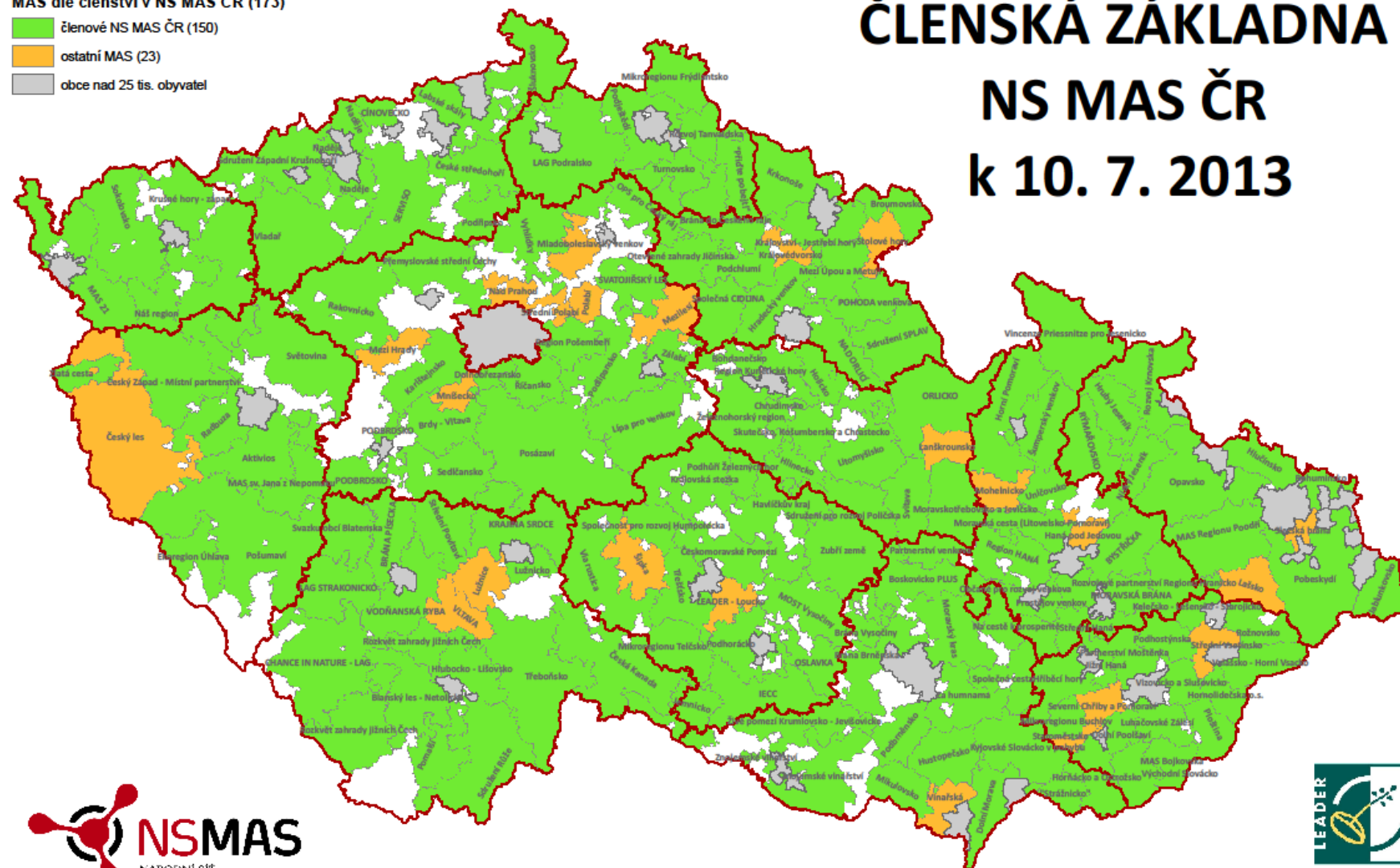


**Místní akční skupiny = trvalá spolupráce regionu
2007-2013**

MAS v ČR (2013)

MAS dle členství v NS MAS ČR (173)

- členové NS MAS ČR (150)
- ostatní MAS (23)
- obce nad 25 tis. obyvatel



ČLENSKÁ ZÁKLADNA NS MAS ČR k 10. 7. 2013



Názvy MAS byly pro potřebu vizualizace zkráceny či upraveny.
Území podořených MAS je zobrazeno i s obcemi bez možné podpory
(plán pro období 2014-20).

MAS Pardubického kraje



FUNGOVÁNÍ MAS V REGIONU (2007-2013)





MAS na startu v letech 2005-2007

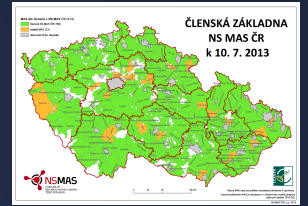
PŘÍNOSY MAS PRV IV.1.2



V PARDUBICKÉM KRAJI (2007-2013)

- * Výše dotace **195 662 160 Kč**
- * Celková výše investic v regionu **205 mil. Kč**
- * **803** míst realizace projektů MAS

PŘÍNOSY MAS ČR (2007-2013)



- * Průměrná výše dotace **302 989 311 Kč/kraj**
(Pa-195,6 mil. Kč)
- * Celková výše investic v regionu **360 mil. Kč**
(Pa-205 mil. Kč)
- * **15 740** míst realizace projektů MAS
(průměr 1210 / kraj, Pa- 803)



MAS „v pubertě“ 2013-2014

FUNGOVÁNÍ MAS V REGIONU (2014-2020)



Směry přínosů MAS v regionu (2014-2020)

*Program rozvoje venkova

*Integrovaný regionální program IROP

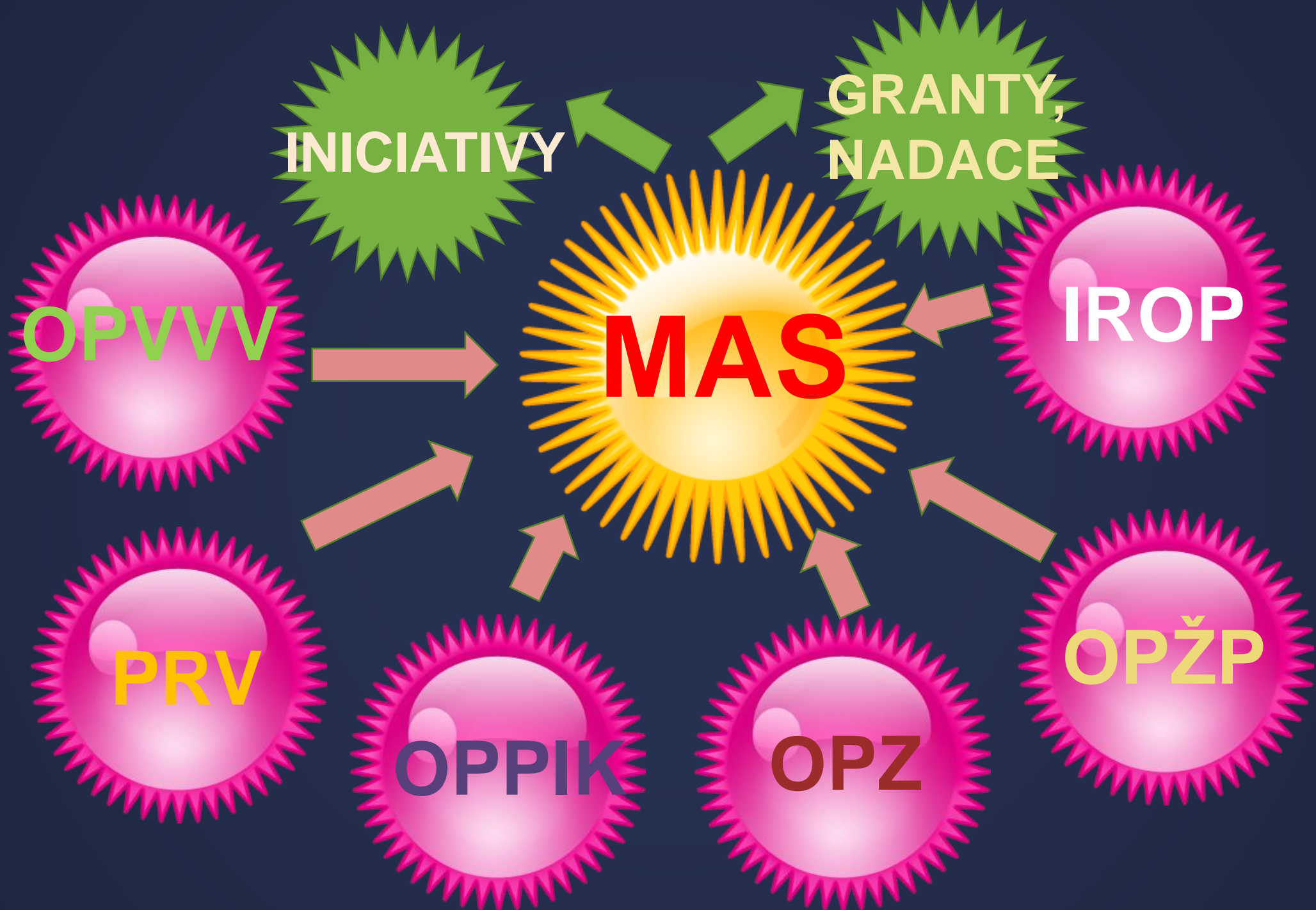
*OP výzkum, vývoj, vzdělávání OPVVV

*OP podnikání, inovace a konkurenceschopnost OPPIK

*OP zaměstnanost OPZ

*OP životní prostředí- limit koheze OPŽP

OP Doprava Ø, Rybářství Ø



Další aktivity MAS v regionu (pokračování 2007-2013)

Regionální produkty a značky

Historie, tradice, řemesla

Přírodní bohatství a Chráněné přírodní lokality

Nové tradice/nové památky/nové milníky

Regionální unikáty, hledání a vyzdvižení „perel“

PRÁCE s dětmi=BUDOUCNOST REGIONU

REALITA 2007-2013:

102 MAS- 4,5 mld. Kč

(1% předpokladu 2014-2020) pouze prostřednictvím PRV

CÍL 2014-2020 :

175 MAS á 70 mil. Kč/rok prostřednictvím i dalších OP

(10% předpokladu 2014-2020= 50 mld. Kč)



MAS 2020 „na vrcholu?“



Místní akční skupiny = trvalá spolupráce regionu i po roce 2020

Děkuji za pozornost

Olga Ondráčková

předsedkyně KS MAS Pardubického kraje