



AGENTURA
PRO PODNIKÁNÍ
A INOVACE

Dotace z OP TAK - podpora a rozvoj vašeho podnikání

OPERAČNÍ PROGRAM
TECHNOLOGIE A APLIKACE
PRO KONKURENCESCHOPNOST

Ing. Alena Užachovová

Multifunkční centrum Fabrika, Svitavy
27.9.2022

Program semináře

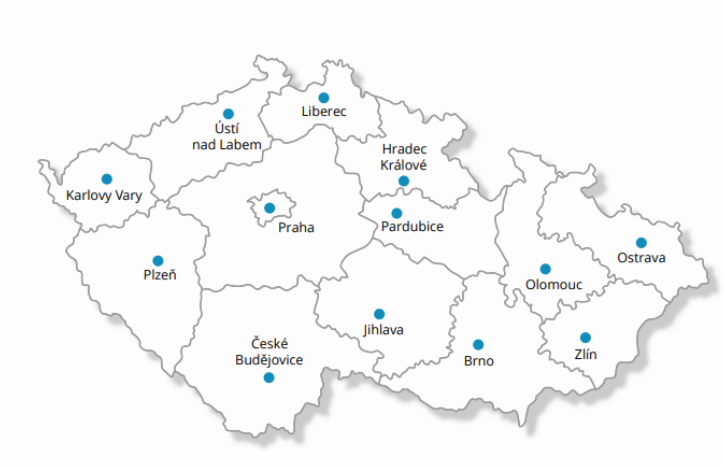
09:30 – 09:50	Registrace účastníků
09:55 – 10:00	Představení KHK PK – Ing. Světlana Barešová
10:00 – 10:45	Agentura API – Ing. Alena Užachovová, představení aktuálních programů OP TAK
10:45 – 11:00	Coffee break
11:00 – 11:15	Agentura CzechInvest – Ing. Lenka Loučková, Mgr. Tereza Všetečková
11:15 – 11:30	KS MAS – Ing. Petr Vomáčka, podpora podnikatelů prostřednictvím MAS v PK
11:30 – 12:00	Dotazy a konzultace

ÚVOD DO DOTACÍ



Agentura pro podnikání a inovace

- **státní příspěvková organizace** zřízena zákonem č. 149/2016 Sb., podřízená Ministerstvu průmyslu a obchodu ČR,
- **implementační agentura** pro nový **Operační program Technologie a aplikace pro konkurenceschopnost (OP TAK)** a končící Operační program Podnikání a inovace pro konkurenceschopnost (OP PIK)
- **informujeme** o možnostech podpory podnikání a o aktuálně vyhlášených výzvách OP TAK,
- **poskytujeme bezplatné poradenství** k Vaším projektům od prvotního nápadu, přes realizaci projektu, až po jeho udržitelnost.
- jsme tu pro Vás v každém krajském městě





Agentura pro podnikání a inovace

- Individuální konzultace podnikatelských záměrů
- Pomoc při administraci projektů
- Pořádání konzultačních dnů, seminářů, workshopů, více na webu v sekci **Akce**



Administrativní centrum, K Vinici 1256,
530 02 Pardubice

[Odkaz na mapu](#)



245 013 315

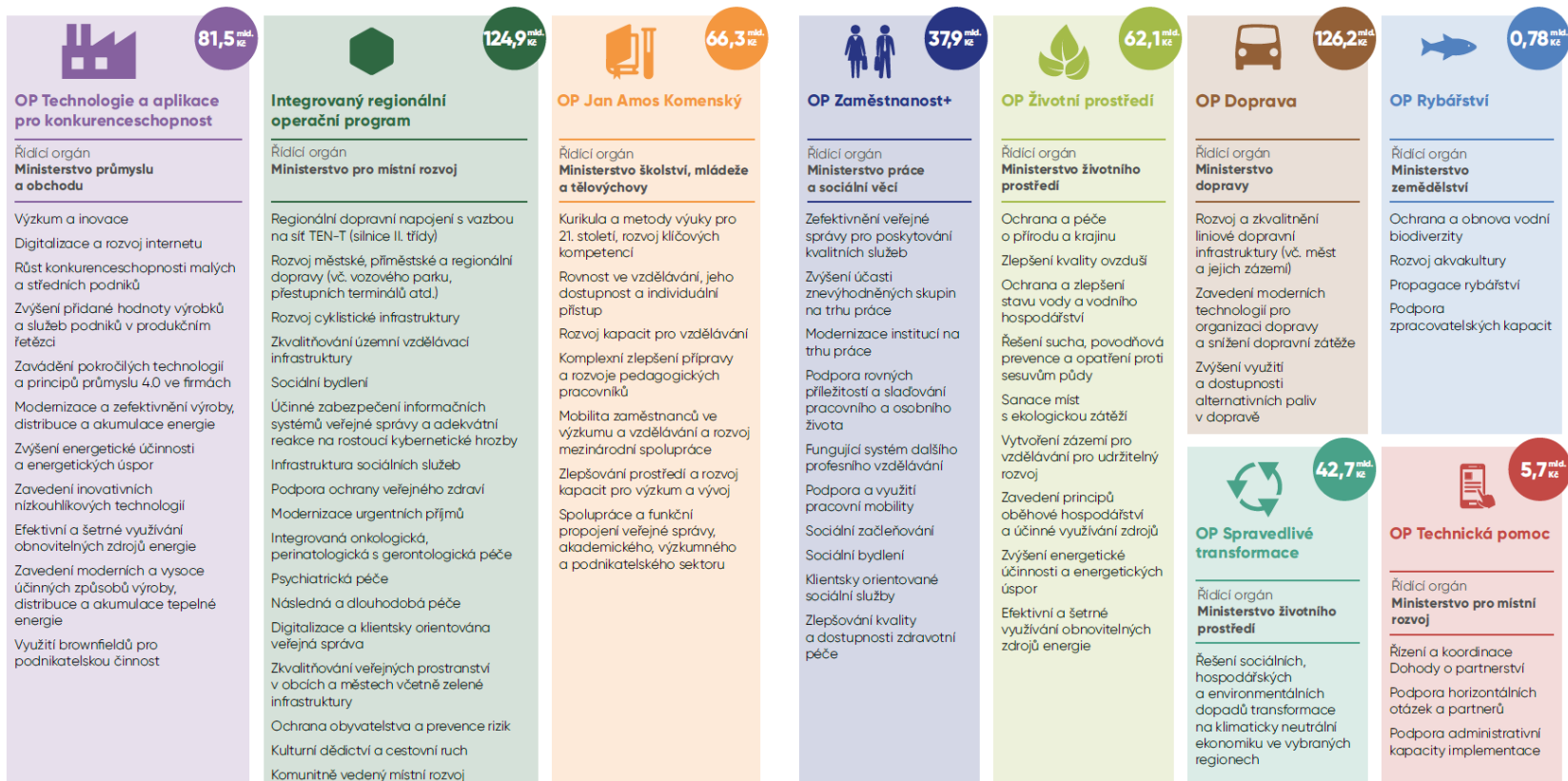


pardubice@agentura-api.org



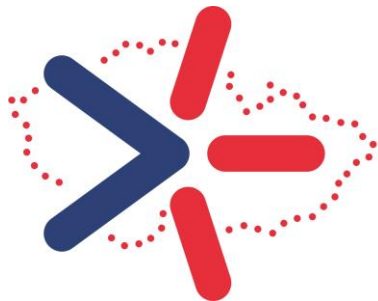
Národní programy v ČR: 2021–2027

550 Miliard korun pro politiku soudržnosti:
Přehled nových programů a navrhovaných oblastí podpory (programové období 2021–2027)





Národní plán obnovy ČR



Národní plán obnovy



Plán reforem a investic ČR v rámci využití prostředků.
Nástroje pro oživení a odolnost EU.



Zmírnění hospodářského a sociálního dopadu
koronavirové pandemie, zvýšení udržitelnosti
a odolnosti ekonomiky a společnosti a jejich
příprava na zelenou a digitální transformaci.



Výzvy pro podnikatelský sektor spravuje
Ministerstvo průmyslu a obchodu. Informace
a kontakty na <https://www.planobnovy.cz/>

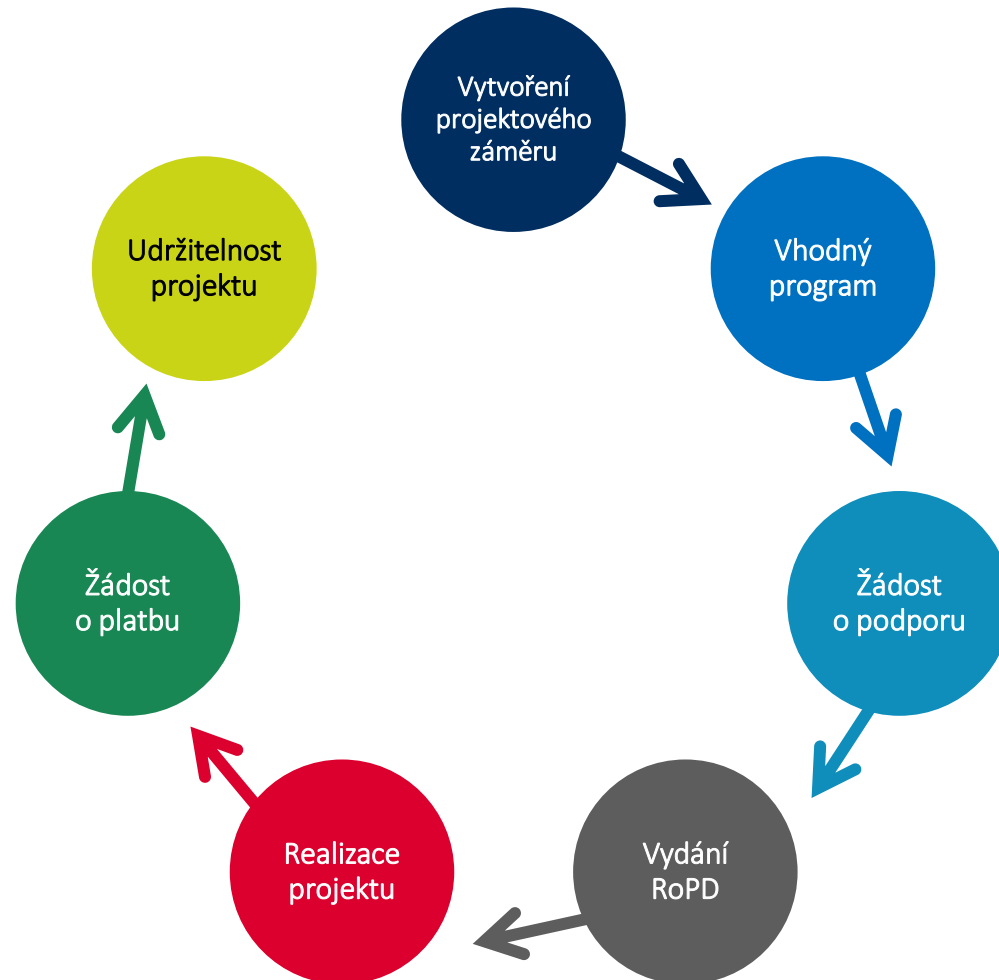


Aktuální výzvy pro podnikatelský sektor: FVE, výzkum
a vývoj 5G technologií (TREND – TAČR), Úspory vody,
Digitální podnik, Virtuální podnik

PROJEKTOVÝ CYKLUS



Projektový cyklus – grafické znázornění





Žádost o podporu



Aktuální harmonogram výzev



Časové období
průběžné a kolové výzvy



Podání do stanoveného
termínu v systému ISKP



Posouzení žádosti o podporu
formální a věcné hodnocení



TIP: při sestavování žádostí
prostudovat hodnotící kritéria
(ohodnotit sám sebe)





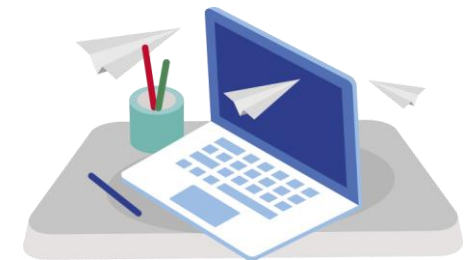
Rozhodnutí o poskytnutí dotace (RoPD)



Závazný akt udělení dotace



RoPD + přílohy
nejdůležitější informace
(publicita, udržitelnost, sankce)





Realizace projektu



Odstoupení – před vyplacením dotace
Vzdání se práva na čerpání – po vyplacení



Žádost o změnu – 14 dní před koncem
Generování dodatku k RoPD



Výběr dodavatele – smluvní vztahy



Povinná publicita



Žádost o platbu



Po realizaci/ukončení projektu
(do 2 měsíců)



Vedení odděleného účetnictví



Na fakturách vždy číslo projektu



Žádné objednávky ani zálohové FA
před registrací žádosti



Všechny dokumenty – FA, úhrady,
objednávky, smlouvy, karty majetku,
předávací protokoly



Zpráva o realizaci





Udržitelnost projektu - monitoring



Doba udržitelnosti – viz. RoPD 3-5 let



od finančního vypořádání projektu



1x za rok Zprávy o udržitelnosti projektu



Příjemce informuje poskytovatele o všech nastalých i plánovaných změnách



Povinnost být vlastníkem nebo nájemcem majetku po celou dobu udržitelnosti



Umístění majetku v rámci podporovaného regionu

OPERAČNÍ PROGRAM
TECHNOLOGIE A APLIKACE
PRO KONKURENCESCHOPNOST



Regionální mapa podpory

Regionální mapa podpory



Region	Malý podnik	Střední podnik
Severozápad*	60 %	50 %
Severovýchod	50 %	40 %
Střední Morava	50 %	40 %
Moravskoslezsko*	50 %	40 %
Střední Čechy* – Rakovník, Kladno, Mělník	45 %	35 %
Střední Čechy – Mladá Boleslav, Beroun, Praha-západ, Praha-východ, Nymburk, Kolín, Příbram, Benešov, Kutná Hora	40 %	30 %
Jihozápad* – Plzeň-sever, Tachov	45 %	35 %
Jihozápad – Rokycany, Plzeň, Plzeň-jih, Domažlice, Klatovy, Písek, Tábor, Strakonice, České Budějovice, Jindřichův Hradec, Prachovice, Český Krumlov	40 %	30 %
Jihovýchod	40 %	30 %

* Poskytovatel dotace si vyhrazuje právo 10 % navýšení míry dotace z titulu schválení regionu jako území pro podporu z Fondu spravedlivého přechodu.

Odlišná v různých dotačních titulech.

V případě tzv. „Regionální investiční podpory“ (tj. zejména investiční výdaje na DHM) se míra podpory nově různí i v závislosti na regionu.



Forma podpory a cílová skupina



Forma podpory

- dotace
- finanční nástroje (pro malé projekty a projekty s vyšší rentabilitou)

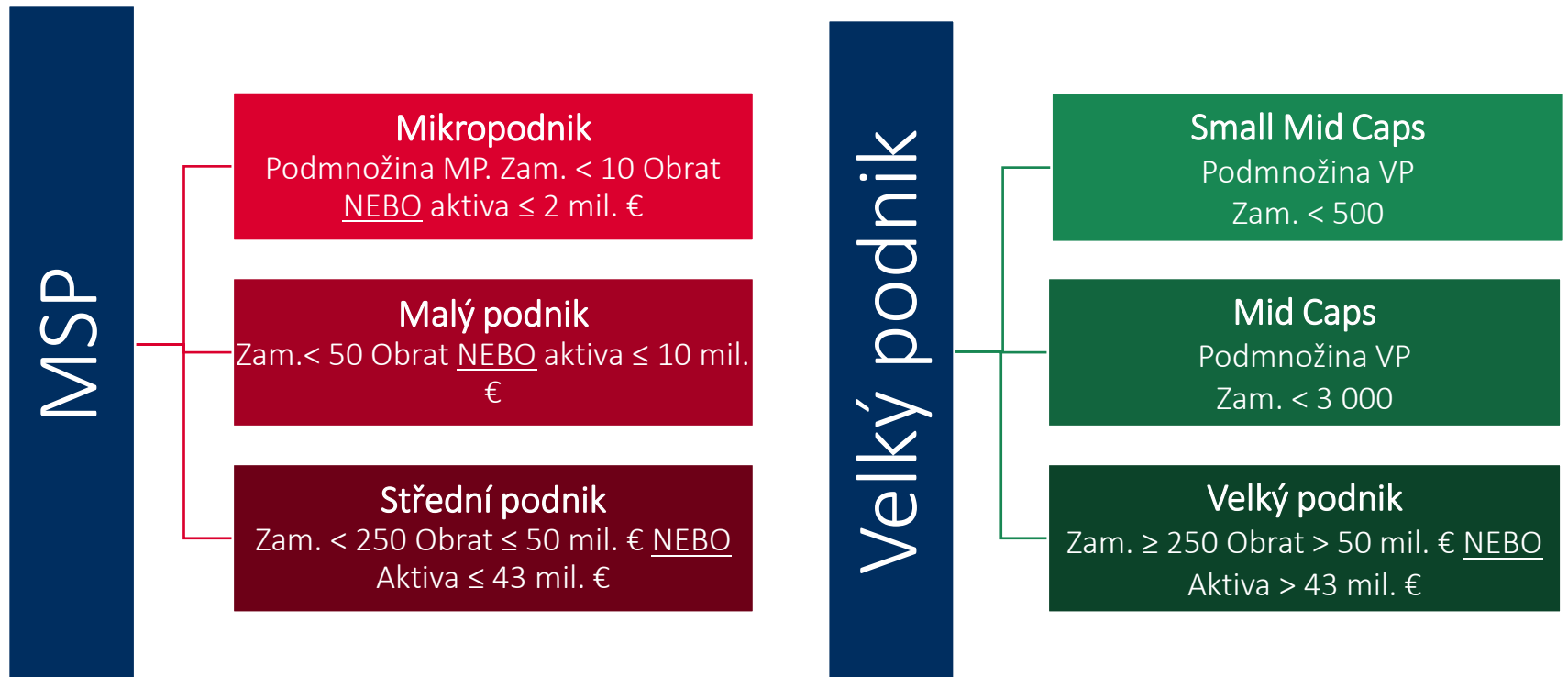


Žadatelé

- malé a střední podniky
- ve vybraných prioritách a aktivitách i velké podniky (nad 250 zaměstnanců)
- nově se v rámci velkých podniků rozlišují 2 podkategorie – **small mid caps** a **mid caps**



Velikost podniku



Kritérium **počtu zaměstnanců** musí být splněno **vždy**. Dále musí být splněno **buď** kritérium **obratu**, **nebo** kritérium **bilanční sumy roční rozvahy**.




Základní podmínky přijatelnosti

Podmínky k podání Žádosti o podporu

- Oprávnění k podnikání, které **odpovídá ekonomické činnosti**, ve které je projekt realizován
- **Finanční zdraví**
- **Historie**
- Žadatel **není v konkurzu ani likvidaci**
- Uvedení údajů dle § 14, odst. 3 ZoRP (218/2000 Sb.) – **zapsaný skutečný majitel**

Podmínky k Rozhodnutí o poskytnutí dotace

- **Velikost podniku**
- **De minimis**
- Podnik v obtížích 
- **Prokázání vlastnických práv** k místu realizace
- **Transparentní balíček** (zveřejněné účetní závěrky a neexistence kmenových listů)
- **Střet zájmů** dle § 4c ZoSZ (159/2006)



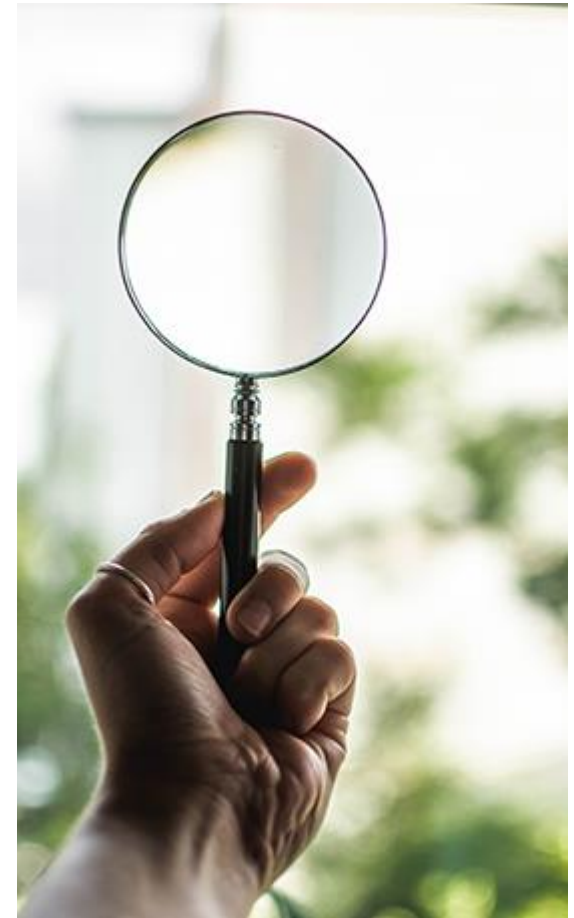
Pravidla pro žadatele a příjemce

Pravidla pro žadatele a příjemce – obecná část

- Prokazování historie
- Pravidla etapizace
- Pravidla způsobilosti
- Pravidla publicity
- Změny projektů – kategorizace typu změn projektů

Pravidla pro žadatele a příjemce – zvláštní část

- Doplnující informace k výzvě
- Indikátory
- Specifické podmínky (např. specifické přílohy k žádosti o platbu, apod.)





Výběr dodavatele v OP TAK



Zadavatel může zvolit dobrovolný postup podle zákona.



Stanovení předpokládané hodnoty dle ZZVZ – funkční celek a časová souvislost.



Povinnost sčítat zakázky v rámci projektu a od jednoho dodavatele



Možnost přímého zadání, pokud v předchozím VŘ nebyla podána žádná „vhodná“ nabídka a zadavatel podstatně nezměnil ZD.



Možnost uzavřené výzvy u veřejných zakázek malého rozsahu a stavebních zakázek do 20 mil. Kč.



Změny smlouvy – odstraněn limit 30% pro všechny a limit 50% pro sektorové zakázky.



Možnost jednat s účastníky VŘ, pokud je možnost vyhrazena zadavatelem v ZD.



Profil zadavatele musí být certifikovaný!



Stanoveny 3 minimální lhůty pro podání nabídek dle předpokl. hodnoty – 10, 15 a 30 dní.



OP TAK
VÝZKUM, VÝVOJ,
INOVACE A DIGITALIZACE

APLIKACE



Aplikace – výzva I.



Výzva je určena primárně na podporu **vývoje nových produktů, materiálů, technologií a služeb.**

Žadatel v rámci projektu realizuje průmyslový výzkum a experimentální vývoj.

Výsledkem výzkumu a vývoje dochází k **inovaci vyšších řádů** a k tvorbě produktů konkurenceschopných na světových trzích.

Výzva je **kolová.**

Cílová skupina	Podnikající právnické a fyzické osoby, výzkumné organizace
Forma podpory	Dotace
Výše podpory	2 – 125 mil. Kč
Míra podpory	25 – 85 %
Zahájení příjmu žádostí	1. 9. 2022
Ukončení příjmu žádostí	30. 11. 2022
Alokace	4 mld. Kč



Aplikace – výzva I.



Průmyslový výzkum

Plánovitý výzkum nebo kritické šetření zaměřené na získání **nových** poznatků a dovedností pro vývoj nových nebo zdokonalení stávajících výrobků, postupů nebo služeb.



Experimentální vývoj

Získávání, spojování, formování a používání stávajících vědeckých, technologických, obchodních a jiných příslušných poznatků a dovedností za účelem vývoje nových nebo zdokonalených výrobků, postupů či služeb.



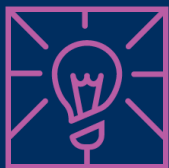
Aplikace – výzva I.



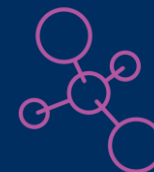
Způsobilé výdaje

- **Osobní náklady** - Mzdy pracovníků na projektu, nelze uplatnit mzdové výdaje administrativních pracovníků (projektový manažer, koordinátor, účetní). Jejich mzdové výdaje je možné zahrnout do Ostatní režie. Pracovníci musí být v pracovněprávním vztahu. Podmínka součtu prac. úvazku u všech subjektů na projektu maximálně 1,0. U výzkumných organizací maximálně 1,2.
- **Náklady na smluvní výzkum a konzultační služby** - Ověřování prototypu, laboratorní testování vstupů, služby poradců a znalců, studie a analýzy
- **Materiál** - Materiál nezbytný pro účely projektu, komponenty pro stavbu finálních prototypů, materiál pro vytvoření modelů a simulací
- **Ostatní provozní náklady** - Nejedná se o součást VaV, ale náklady přímo souvisejí s realizací projektu např. Statistické zpracování dat, montážní a elektro práce, kalibrace strojů, příprava ploch
- **Ostatní režie** - Mají povahu trvalých a opakujících se činností, např. Náklady na spotřebu energií, telefonické služby, internet, opravy
- **Odpisy**





Aplikace – výzva I.



Oprávněný žadatel

- Podnikající fyzické a právnické osoby (musí mít přidělené IČ a oprávnění k podnikání)
- Lze žádat individuálně i v rámci konsorcia
- Konsorcium: hlavní žadatel = 1 podnikatelský subjekt s nejvyšším podílem ZV, partneři = další podnikatelské subjekty, výzkumná organizace/univerzita
- Nepodporované: zemědělství, lesnictví, rybolov, veškerá odvětví spjatá s výrobou a prodejem tabákových výrobků

Velikostní omezení

- MSP
- Small mid-cap a mid-cap
- Velký podnik (pouze ve spolupráci s MSP)

Další specifikum

- Minimálně dvouletá historie žadatele (dokládá se účetními závěrkami)





Aplikace – výzva I.



Míra podpory

- Dle velikosti podniku se liší míra podpory
- Výše podpory je od 2 mil. Kč do maximální výše 125 mil. Kč
- Účinná spolupráce:
 - a) konsorcium více podniků, přičemž alespoň 1 musí být MSP a jednotlivý podnik nehradí více než 70 % ZV
 - b) podnik/y a organizace pro výzkum a šíření znalostí, přičemž každá taková organizace nese alespoň 10 % ZV a má právo zveřejňovat výsledky vlastního výzkumu

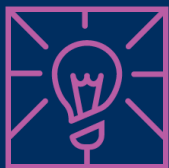
Bez účinné spolupráce

Kategorie činnosti	Malý podnik	Střední podnik	Malá společnost se střední tržní kapitalizací; Společnost se střední tržní kapitalizací
Průmyslový výzkum	70 %	60 %	50 %
Experimentální vývoj	45 %	35 %	25 %

S účinnou spoluprací

Kategorie činnosti	Malý podnik	Střední podnik	Velký podnik
Průmyslový výzkum	80 %	75 %	65 %
Experimentální vývoj	60 %	50 %	40 %

- Pro výzkumnou organizaci platí při režimu nezakládajícím veřejnou podporu 85% míra podpory



Aplikace – výzva I.



Specifické podmínky výzvy

- K realizaci projektu musí dojít mimo území hl. města Prahy (týká se i znalostních institucí!)
- **Výstupem projektu může pouze být:** poloprovoz, ověřená technologie, užitný vzor, průmyslový vzor, prototyp, funkční vzorek nebo software
- Nejzazší datum pro ukončení fyzické realizace projektu je 31. 12. 2026
- Na jedno IČ je možné podat maximálně 2 žádosti o podporu (3 u MSP)
 - Výzkumná organizace v roli partnera může vstupovat do neomezeného množství projektů
- U projektů se ZV nad 5 mil. Kč musí být ověřeno finanční zdraví žadatele
- Min. **dotace** 2 mil. Kč! – nutno přepočíst, jaké jsou minimální ZV (*např. samostatný projekt malého podniku postavený čistě na experimentálním vývoji by musel mít ZV min. 4,44 mil. Kč*)



Aplikace – výzva I.



Zásadní změny oproti předchozí výzvě

- Velký podnik nemůže být samostatným žadatelem (pouze účinná spolupráce s MSP)
- Výdaje na průmyslový výzkum mohou nově být **max. 30 % ZV** (dříve 50 %)
- Nová rozpočtová položka – Ostatní provozní náklady
- Předložení formuláře prohlášení k uplatnění DNSH
- Předložení čestného prohlášení k programu TREND
- Omezena rozpočtová položka Odpisy na max. 20 % z celkových ZV
- Upraven model hodnocení

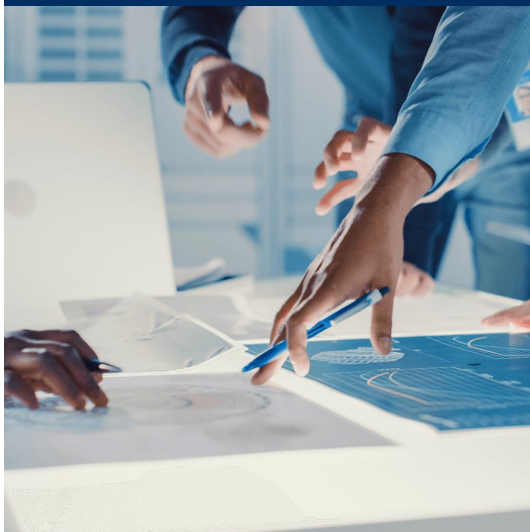


OP TAK
VÝZKUM, VÝVOJ,
INOVACE A DIGITALIZACE

PROOF OF CONCEPT



Proof of concept – výzva I



Proof of Concept výzva I.

Cílem je podpora **transferu technologií a znalostí** mezi výzkumnými organizacemi a podniky, za účelem uplatnění výsledků výzkumu a vývoje v praxi. Východiskem je nápad nebo rozpracovaný výzkum v rané fázi technologické připravenosti, u kterého byl nalezen nový směr pro možnou budoucí aplikaci a komercializaci

Na co lze získat podporu (podporované aktivity):

A) **Ověření proveditelnosti a komerčního potenciálu** výzkumu a vývoje s cílem zavedení nového produktu na trh.

Výstup: studie proveditelnosti

B) **Dopracování** již zahájeného výzkumu a vývoje **do finální fáze** a příprava na komercializaci.

Výstup: výsledek experimentálního vývoje (prototyp, pilotní projekt, zdokonalený výrobek) + detailní plán komercializace

Dotace na **neinvestiční** výdaje – mzdy, materiál, odpisy užitých strojů, smluvní výzkum, mzdy pracovníků znalostních institucí vyslaných do MSP, ...

Výzva je **kolová**.

Cílová skupina	Malé a střední podniky
Forma podpory	Dotace
Výše podpory	A: 500 tis. – 5 mil. Kč B: 500 tis. – 20 mil. Kč
Míra podpory	35 – 70 %
Zahájení příjmu žádostí	1. 9. 2022
Ukončení příjmu žádostí	30. 11. 2022
Alokace	200 mil. Kč



Proof of concept – výzva I



Velikostní omezení

- Malé a střední podniky

Oprávněný žadatel

- Podnikající fyzické a právnické osoby (musí mít přidělené IČ a oprávnění k podnikání)

Nepodporované CZ NACE



Sekce A – zemědělství, lesnictví a rybářství

01	Rostlinná a živočišná výroba, myslivost a souvis. činnosti
02	Lesnictví a těžba dřeva
03	Rybolov a akvakultura

Sekce C – zpracovatelský průmysl, výroba, zpracování a uvádění tabáku a tabákových výrobků na trh, zejména:

12	Výroba tabákových výrobků
28.93	Výroba strojů na výrobu potravin, nápojů a zpracování tabáků
46.17	Zprostředkování velkoobchodu a velkoobchod v zastoupení s potravinami, nápoji, tabákem a tabákovými výrobky
46.35	Velkoobchod s tabákovými výrobky
47.26	Maloobchod s tabákovými výrobky

A další odvětví a činnosti uvedené v čl. 7 ods. 1 Nařízení Evropského parlamentu a rady (EU) 2021/1058 o Evropském fondu pro regionální rozvoj a o Fondu soudržnosti

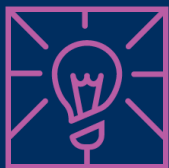


Proof of concept – výzva I



Způsobilé výdaje

- **Mzdy a pojistné** - Osobní náklady výzkumných pracovníků, techniků a ostatního podpůrného personálu v rozsahu nezbytném pro účely projektu.
- **Náklady na konzultační a odborné služby**
 - **Aktivita A)** výdaje na konzultační a odborné služby využité výlučně pro účely vytvoření studie proveditelnosti
 - **Aktivita B)** výdaje na konzultační a odborné služby využité výlučně pro účely projektu experimentálního vývoje
- **Materiál**
- **Ostatní režie** - náklady na spotřebu energií, telefonické služby, internet, opravy, nájemné, cestovné
- **Odpisy**
- **Náklady na vyslání vysoce kvalifikovaných pracovníků z organizace VaV** (pouze **Aktivita B**)
- **Náklady na získání a uznání patentů a dalších nehmotných aktiv** (pouze **Aktivita B**)
- **Náklady na poradenské a podpůrné služby v oblasti inovací** (pouze **Aktivita B**)



Proof of concept – výzva I



Specifika výzvy

- Žadatel může mít uzavřené **pouze jedno** účetní období
- Nejzazší datum pro ukončení fyzické realizace projektu je **31. 12. 2024**.
- Počet žádostí na jedno IČ není omezen.
- Nutnost doložit spolupráci s výzkumnou institucí (pořízení práv duševního vlastnictví od VaV instituce, licenční smlouvy, smlouvy o spolupráci)
- Minimální způsobilé výdaje u malého podniku v aktivitě A): 714 tis., v aktivitě B): 1 111 tis.!
- Nutná shoda projektu s Národní RIS3 strategií
- Úroveň technologické připravenosti: aktivita A: TRL 3 (Experimentální ověření použitelnosti myšlenky) – TRL 5 (Technologie ověřena v relevantním prostředí), aktivita B: min. TRL 5 (Technologie ověřena v relevantním prostředí)



Proof of concept – výzva I



Nepodporované aktivity

- Základní výzkum
- Průzkum trhu - projekt nemůže být zaměřen **pouze** na aktivity ověření zájmu trhu a komerčního potenciálu
- Zadání kompletního zpracování projektu (studie proveditelnosti) **externímu subjektu** – žadatel musí mít technické i personální kapacity pro realizaci projektu i předpokládané následné fáze. Určité zapojení externích subjektů ale vyloučeno není.



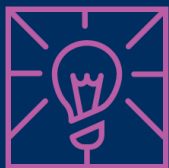
Rozdíly oproti výzvě z OP PIK

OP PIK	OP TAK
Nižší míra podpory	Vyšší míra podpory
Na 1 IČO max dvě žádosti	Na 1 IČO neomezený počet žádostí
Nutnost mít uzavřené 2 úč. období	Možnost mít uzavřené pouze 1 úč. období



OP TAK
VÝZKUM, VÝVOJ,
INOVACE A DIGITALIZACE

INOVAČNÍ VOUCHERY – OCHRANA PRÁV PRŮMYSLOVÉHO VLASTNICTVÍ



Inovační vouchery – ochrana práv průmyslového vlastnictví – výzva I.

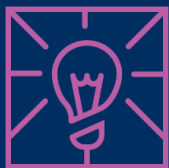


Výzva je zaměřena na podporu ochrany práv průmyslového vlastnictví MSP a organizací pro výzkum a šíření znalostí v ČR i v zahraničí.

Podporovány jsou výdaje vzniklé do zveřejnění přihlášek vynálezů nebo do registrace užitečných/průmyslových vzorů, ochranných známek

Výzva je průběžná.

Cílová skupina	Malý a střední podnik, organizace pro výzkum a šíření znalostí
Forma podpory	Dotace
Výše podpory	50 – 500 tis. Kč
Míra podpory	75 %
Zahájení příjmu žádostí	1. 9. 2022
Ukončení příjmu žádostí	31. 12. 2023
Alokace	50 mil. Kč



Inovační vouchery – ochrana práv průmyslového vlastnictví – výzva I.



Podporované aktivity

- zveřejnění přihlášek vynálezů
- registrace užitečných vzorů
- registrace průmyslových vzorů
- registrace ochranných známek

Nepodporované CZ NACE

Sekce A – zemědělství, lesnictví a rybářství	
01	Rostlinná a živočišná výroba, myslivost a souvis. činnosti
02	Lesnictví a těžba dřeva
03	Rybolov a akvakultura

Sekce C – zpracovatelský průmysl, výroba, zpracování a uvádění tabáku a tabákových výrobků na trh, zejména:	
12	Výroba tabákových výrobků
28.93	Výroba strojů na výrobu potravin, nápojů a zpracování tabáků
46.17	Zprostředkování velkoobchodu a velkoobchod v zastoupení s potravinami, nápoji, tabákem a tabákovými výrobky
46.35	Velkoobchod s tabákovými výrobky
47.26	Maloobchod s tabákovými výrobky

A další odvětví a činnosti uvedené v čl. 7 ods. 1 Nařízení Evropského parlamentu a rady (EU) 2021/1058 o Evropském fondu pro regionální rozvoj a o Fondu soudržnosti



Inovační vouchery – ochrana práv průmyslového vlastnictví – výzva I.



Oprávněný žadatel

- Podnikající fyzické a právnické osoby (musí mít přidělené IČ a oprávnění k podnikání)
- Organizace pro výzkum a šíření znalostí



Velikostní omezení

- MSP **nebo** organizace pro výzkum a šíření znalostí



Dotace je poskytována v režimu **de minimis**, tj. **max. 200 tis. EUR za 3 po sobě jdoucí účetní období**.

Podpora je sledována kumulativně u všech subjektů právně či fakticky kontrolovaných jedním subjektem za tříleté období v rámci jednoho státu – tzv. jeden podnik.



Další specifikum

- Minimálně dvouletá historie žadatele (dokládá se účetními závěrkami)
- Podpora poskytována **v režimu de minimis!** (max. 200 tis. € za 3 účetní období)



Inovační vouchery – ochrana práv průmyslového vlastnictví – výzva I.



Míra podpory

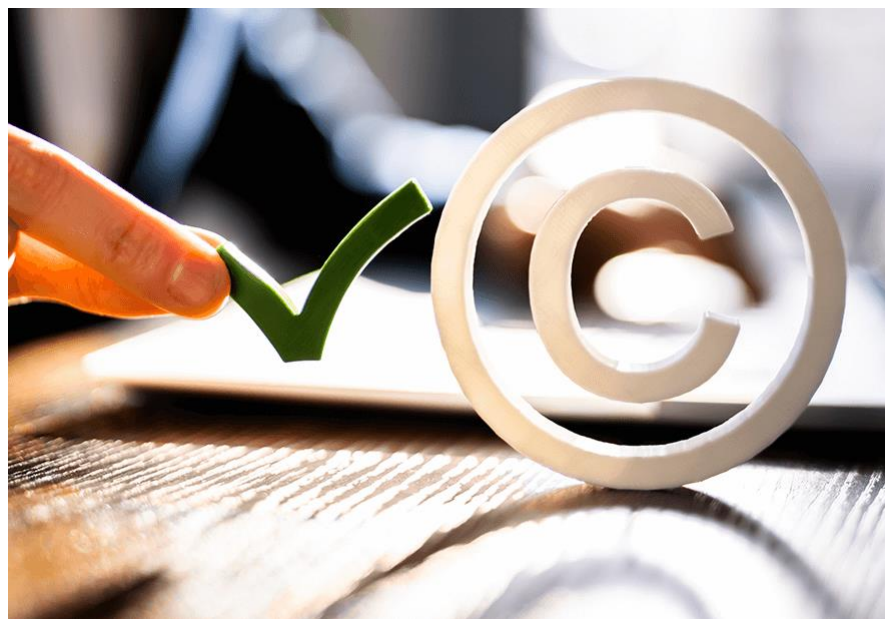
- 75 % pro MSP i organizace pro výzkum a šíření znalostí

Výše podpory

- 50 tis. – 500 tis. (tj. ZV musí být min. 67 tis.)

Způsobilé výdaje

- Služby patentových zástupců



týkajících se zastupování před orgány státní správy, poskytování poradenství a dalších činností souvisejících se zveřejněním přihlášek vynálezů, registrací užitných vzorů, průmyslových vzorů nebo ochranných známek

- reakce na výměr,
- rešerše,
- překlady,
- správní poplatky hrazené příslušným úřadům ochrany průmyslového vlastnictví



Inovační vouchery – ochrana práv průmyslového vlastnictví – výzva I.



Specifika výzvy

- Žádost o podporu žadatel o podporu podává poté, co podal přihlášku vynálezu, ochranné známky, užitého vzoru nebo průmyslového vzoru u příslušného úřadu.
- Podporovány nebudou následující aktivity: udělení patentu, udržovací poplatky, prodlužování platnosti, atp.
- Položky nezařaditelné mezi ZV: výdaje vzniklé před datem 01. 01. 2021
- U 75% dotace povinnost vyhledávat VŘ již od 500 000 Kč.



OP TAK
VÝZKUM, VÝVOJ,
INOVACE A DIGITALIZACE

INOVACE



Inovace – výzva I.



Inovace výzva I.

Výzva podporuje zavádění produktových a procesních inovací do výroby.

Podmínkou je návaznost na dokončený výzkum a vývoj. Inovovaný produkt/proces dosud nesmí být u žadatele komercializován.

V projektech musí být využity výsledky výzkumu a vývoje (vlastního, vzniklé ve spolupráci nebo v podobě smluvně doloženého transferu technologie).

Cílová skupina Malé a střední podniky, small mid-caps

Forma podpory Dotace

Výše podpory 1 – 40 mil. Kč

Míra podpory 20 – 60 %

Zahájení příjmu žádostí 1. 9. 2022

Ukončení příjmu žádostí 30. 11. 2022

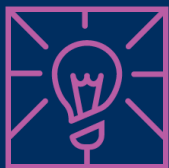
Alokace 1 mld. Kč

Produktová inovace = Zvýšení technických a užitných hodnot výrobků, technologií a služeb

Procesní inovace = Zvýšení efektivity procesů výroby a poskytování služeb

Dotace je poskytována především na **investiční** výdaje (stroje, SW, stavební práce).

Výzva je **kolová**.



Inovace – výzva I.



Oprávněný žadatel

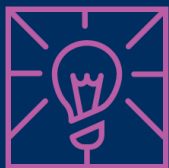
- Podnikající fyzické a právnické osoby (musí mít přidělené IČ a oprávnění k podnikání)
- Minimálně 2 uzavřená účetní období



Velikostní omezení

- MSP
- Small mid-cap (velký podnik s max. 499 zaměstnanci)



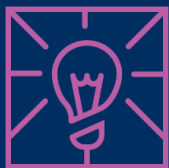


Inovace – výzva I.



Míra podpory

Region	Malý podnik	Střední podnik	Small mid-cap
Severozápad	60 %	50 %	40 %
Severovýchod	50 %	40 %	30 %
Střední Morava	50 %	40 %	30 %
Moravskoslezsko	50 %	40 %	30 %
Střední Čechy-Mladá Boleslav, Beroun, Praha-západ, Praha-východ, Nymburk, Kolín, Příbram, Benešov, Kutná Hora	40 %	30 %	20 %
Střední Čechy-Kladno, Rakovník, Mělník	45 %	35 %	25 %
Jihozápad-Rokycany, Plzeň, Plzeň – jih, Domažlice, Klatovy, Písek, Tábor, Strakonice, České Budějovice, Jindřichův Hradec, Prachatice, Český Krumlov	40 %	30 %	20 %
Jihozápad-Plzeň-sever, Tachov	45 %	35 %	25 %
Jihovýchod	40 %	30 %	20 %



Inovace – výzva I.



Výše podpory

- Dotace **min. 1 mil. Kč, max. 40 mil. Kč** (platné ve fázi schválení projektu výběrovou komisí)
- PŘ.: minimální výše ZV u malého podniku z regionu Severozápad 1,66 mil. Kč, u malého podniku z okr. Praha-západ 2,5 mil. Kč



Nepodporované sektory

- Zemědělství, lesnictví, rybolov
- Těžba a úprava uhlí
- Výroba koksárenských výrobků. Stavba lodí a plavidel.
- Energetika (CZ NACE 35)
- Doprava vč. související infrastruktury a skladování
- Výroba oceli a syntetických vláken
- Výroba tabáku a jeho uvádění na trh
- A další odvětví a činnosti uvedené v čl. 7 odst. 1 Nařízení Evropského parlamentu a rady (EU) 2021/1058 o Evropském fondu pro regionální rozvoj a o Fondu soudržnosti



Inovace – výzva I.



Způsobilé výdaje

- **Technologie**
 - Pořízení a technické zhodnocení strojů, zařízení a provozních souborů
- **Stavby**
 - Výdaje na výrobní, logistické a skladovací objekty
 - Pouze výdaje na stavby, které jsou užity pro účely projektu
 - Max. do výše 20 % z celkových ZV na položku Technologie
- **SW a data**
 - Nutná provazba na zavedení produktové/procesní inovace do výrobní praxe
- **Projektová dokumentace ke stavbám** (*režim podpory de minimis*)
- **Práva k užívání duševního vlastnictví** (*režim podpory de minimis*)
 - Know-how, licence, patenty, atp. nutné pro zavedení inovace do praxe
 - Nárokovat nelze více, než cena obvyklá stanovená posudkem soudního znalce
- **Certifikace produktů** (*režim podpory de minimis*)



Výdaje na **dlouhodobý nehmotný majetek** mohou tvořit **max. 50 % výdajů** na dlouhodobý hmotný majetek.

Výdaje na **stavbu** mohou tvořit **max. 20 %** výdajů na technologie.



OP TAK
NÍZKOUHLÍKOVÉ
HOSPODÁŘSTVÍ

ÚSPORY ENERGIE



Úspory energie – výzva I.



Výzva podporuje aktivity vedoucí ke **snížení spotřeby energie v podnikatelském sektoru**.

Projekt nesmí být realizován na pozemku, kde stojí stavba s využitím: bytový dům, rodinný dům, objekt k bydlení.

Dotace zejm. na **investiční** výdaje – instalace obnovitelných zdrojů energie, snížení energetické náročnosti budov (zateplení, modernizace technických systémů budov), modernizace energetických rozvodů, úspory energie ve výrobních a technologických procesech (náhrada strojů za nové, energeticky úspornější), atd.

Výzva je **průběžná**.

Cílová skupina	Malé, střední i velké podniky
Forma podpory	Dotace
Výše podpory	500 tis. – 200 mil. Kč
Míra podpory	35 – 65 %
Zahájení příjmu žádostí	1. 9. 2022
Ukončení příjmu žádostí	30. 11. 2023
Alokace	10 mld. Kč



Úspory energie – výzva I.



Oprávněný žadatel

- Podnikající **fyzické** a **právnícké osoby** (musí mít přidělené IČ a oprávnění k podnikání)
- Výzva stanoví **výčet podporovaných právních forem**



Velikostní omezení

- Podporovány jsou podniky **všech velikostních** skupin: MSP i VP



Nepodporované sektory

- **CZ NACE 03** – Rybolov a akvakultura

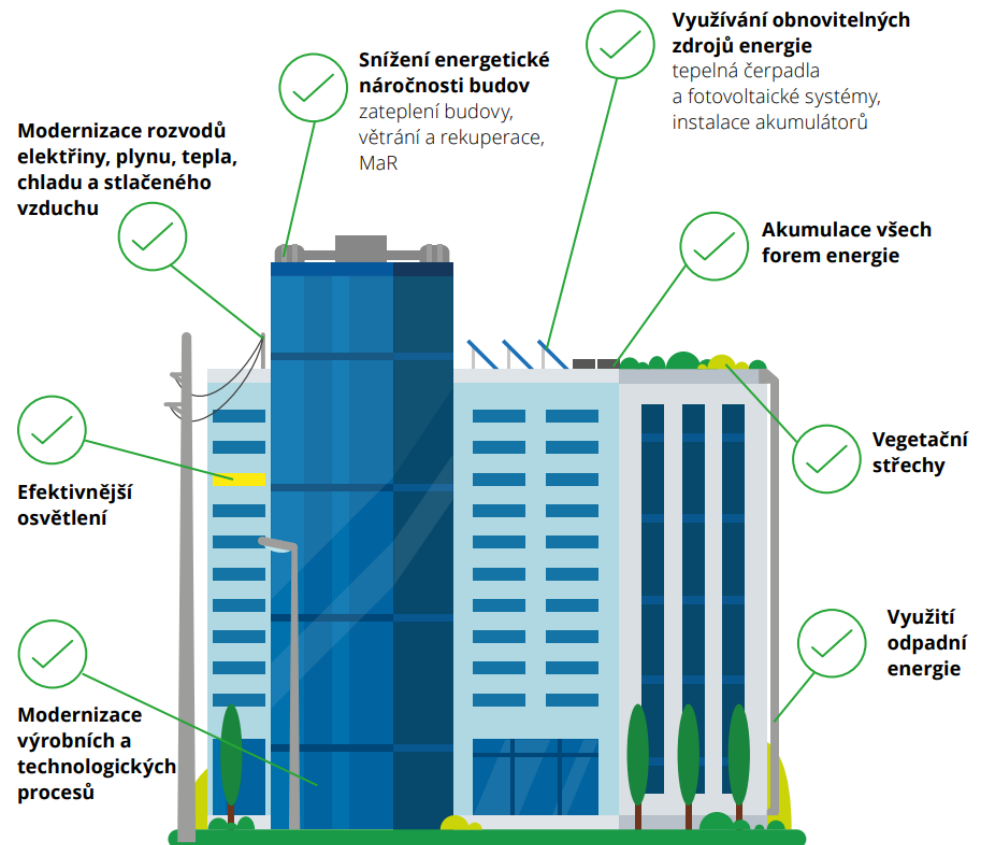


Úspory energie – výzva I.



Podporované aktivity

- Obnovitelné zdroje energie (tepelná čerpadla a fotovoltaické systémy, instalace akumulátorů)
- Modernizace rozvodů elektřiny, plynu, tepla, chladu a stlačeného vzduchu
- Využití odpadní energie
- Akumulace všech forem energie
- Efektivnější osvětlení
- Snížení energetické náročnosti budov (zateplení budovy, větrání a rekuperace)
- Vegetační střechy a fasády
- Modernizace výrobních a technologických procesů (výměna nevyhovujících strojů za nové, atp.)





Úspory energie – výzva I.



Způsobilé výdaje

- Dlouhodobý hmotný a nehmotný majetek
 - Investiční výdaje na stavební a montážní práce, pořízení strojů a zařízení (FVE, tepelná čerpadla, atp.), technické zhodnocení majetku (zateplení, modernizace rozvodů), atp.
- Inženýrská činnost ve výstavbě
- Energetický posudek
- Projektová dokumentace
 - Dokumentace pro stavební povolení, Dokumentace pro provedení stavby, Dokumentace skutečného provedení stavby
- Výdaje na organizaci výběrových řízení - max. ZV = 80 tis. Kč



Podpora nákladů na **energetický posudek** a **projektovou dokumentaci** vzniklých před podáním žádosti o podporu a na **organizaci výběrového řízení** bude poskytována v režimu **de minimis**, tj. max 200 tis. EUR za 3 po sobě jdoucí účetní období.

Maximální výše **celkových způsobilých výdajů** pro výpočet dotace je 25 tis. Kč/GJ za rok, tj. 90 tis. Kč/MWh.

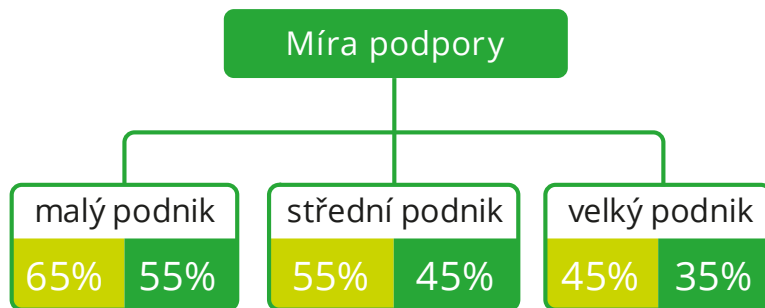


Úspory energie – výzva I.



Míra podpory

- **Pozor!** Způsobilé výdaje se nerovnájí plné výši investice! (Reálná míra podpory je tedy nižší)



■ Severozápad, Severovýchod, Střední Morava, Moravskoslezsko

■ Střední Čechy, Jihozápad a Jihovýchod

Výše podpory

- Dotace poskytována ve výši 500 tis. – 200 mil. Kč
- Ilustrační příklad - minimální výše ZV, aby bylo možné čerpat dotaci:
 - Malý podnik, Pardubický kraj – míra podpory: 65 %
 - Energetický posudek = 45 tis.
 - Investiční výdaje na zvýšení energetické účinnosti = **960 tis.** Pro výpočet ZV v tomto případě lze využít paušál:
 $ZV = \text{investiční náklady} - 10\% = 960 - 96 = \underline{864 \text{ tis.}}$
 - $ZV = 864 + 45 = \mathbf{909 \text{ tis.}}$
 - $\text{Dotace} = 909 \times 0,65 = \mathbf{590\ 850 \text{ Kč}}$



Úspory energie – výzva I.



Způsobilé výdaje - výpočty

- Investiční podpora na opatření ke zvýšení energetické účinnosti (čl. 38)
 - ZV = investiční náklady – alternativní investice
 - Pokud řešené zařízení již nyní splňuje normy EU, tak alternativní investici uvažujeme:
 - Jako ohodnocení udržení stávajícího zařízení v provozu (zohlednění nákladů na pravidelné investice, údržbu, atp.) dle vzorce:

$$N_{\text{Alternativní}} = \sum_{i=1}^n \sum_{j=1}^{T_{\text{perioda}}^i} N_{\text{vlastní náklady}}$$

- V případě výše investičních výdajů do 250 000 Kč (včetně DPH) a pokud tyto výdaje tvoří více než 10 % z celkové výše investičních výdajů o 10 % - **alternativní investici není nutné vyčíslovat**
 - Pokud zařízení nesplňuje aktuální normy EU, tak alternativní investicí jsou náklady na splnění požadavků normy EU, tj. náklady na dosažení úrovně „nejlepší dostupné techniky“ BAT



Úspory energie – výzva I.



Nezpůsobilé výdaje/nepodporované aktivity

- Nákup pozemku a staveb
- Novostavby, přístavby a nástavby stávajících budov
- Rekonstrukce bytových a rodinných domů a veřejných budov
- Modernizace stávajících zařízení na výrobu energie pro vlastní spotřebu vedoucí ke zvýšení její účinnosti mimo zdrojů na OZE
- Instalace FVE nad 1 000 kWp instalovaného výkonu a akumulace energie nad 1 000 kWh instalované kapacity
- Snižování energetické náročnosti/zvyšování energetické účinnosti výrobních a technologických procesů u kolových a pásových vozidel a u kolových a pásových strojů vyjma pásových dopravníků a modernizace pohonných jednotek u těžebních strojů a trakčních kolejových vozidel
- Příprava, zavedení a certifikace energetického managementu dle ČSN EN ISO 50001
- Rozpočtová rezerva
- Před-projektová příprava a dokumentace (např. podnikatelský záměr)
- Výdaje na nákup použitých strojů, zařízení a náhradních dílů
- Opravy a běžné údržby
- Zaškolení obsluhy



Úspory energie – výzva I.



Specifické podmínky výzvy (výběr):

- Maximální výše **celkových způsobilých výdajů** pro výpočet dotace je **25 000 Kč/GJ za rok**, tj. ekvivalent 90 000 Kč/MWh
- V případě investice do nových výrobních technologií **nesmí** roční produkce nového zařízení **překročit roční produkci nahrazovaného zařízení** ; pokud dojde k překročení roční produkce, tak je třeba ponížít ZV
- Pouze 1 místo realizace
- Projekt nesmí být realizován na pozemku, kde stojí stavba s využitím: bytový dům, rodinný dům, objekt k bydlení



OP TAK
NÍZKOUHLÍKOVÉ
HOSPODÁŘSTVÍ

OBNOVITELNÉ ZDROJE ENERGIE – VĚTRNÉ ELEKTRÁRNY



Obnovitelné zdroje energie – větrné elektrárny – výzva I.



Obnovitelné zdroje energie – větrné elektrárny výzva I.

Cílem výzvy je **plnění energeticko-klimatických cílů**, efektivní a šetrné využívání OZE, **zvyšování jejich podílu** a tím pádem snížení spotřeby primárních energetických zdrojů.

Podporovanou aktivitou je budování **větrných elektráren**.
Cílem je zvýšení podílu OZE a jejich efektivní a šetrné využívání.

Dotace zejm. na **investiční** výdaje – na výstavbu větrných elektráren.

Výzva je **průběžná**.

Cílová skupina	Malé, střední i velké podniky
Forma podpory	Dotace
Výše podpory	500 tis. Kč – 5 mil. €
Míra podpory	50 – 80 %
Zahájení příjmu žádostí	8. 9. 2022
Ukončení příjmu žádostí	1. 2. 2024
Alokace	500 mil. Kč



Obnovitelné zdroje energie – větrné elektrárny – výzva I.



Oprávněný žadatel

- Podnikající fyzické a právnické osoby (musí mít přidělené IČ a oprávnění k podnikání)
- Žadatel musí nejpozději v době podání žádosti o platbu za poslední etapu předložit licenci na výrobu elektrické energie, kterou uděluje Energetický regulační úřad (ERÚ).



Velikostní omezení

- Podporovány jsou podniky všech velikostních skupin: MSP i VP



Míra podpory

- Podporovány jsou podniky všech velikostních skupin: MSP i VP



Obnovitelné zdroje energie – větrné elektrárny – výzva I.



Výše podpory

- Min. 500 tis. Kč, max. 15 mil. €
- Projekt nesmí být uměle rozdělen tím způsobem, že by byla překročena maximální výše dotace ve výši 15 milionů € na podnik a na investiční projekt.

Výpočet způsobilých výdajů

- ZV = investiční náklady z OZE poníženy o 8.286,57 Kč za každou vyrobenou MWh/rok očištěnou o vlastní spotřebu OZE.

Míra podpory

Pro region NUTS CZ04 Severozápad, CZ05 Severovýchod, CZ07 Střední Morava, CZ08 Moravskoslezsko	
Typ subjektu	EU podíl
Malý podnik	80 %
Střední podnik	70 %
Velký podnik	60 %

Pro region NUTS CZ02 Střední Čechy, CZ03 Jihozápad, CZ06 Jihovýchod	
Typ subjektu	EU podíl
Malý podnik	70 %
Střední podnik	60 %
Velký podnik	50 %





Obnovitelné zdroje energie – větrné elektrárny – výzva I.



Způsobilé výdaje

- Dlouhodobý **hmotný** majetek, Dlouhodobý **nehmotný** majetek (nezbytný k řádnému provozování DHM)
- Inženýrská činnost
- **Projektová dokumentace** (náklady na projektovou dokumentaci vzniklé před podáním žádosti o podporu budou dotovány v režimu de minimis).



OPERAČNÍ PROGRAM
TECHNOLOGIE A APLIKACE
PRO KONKURENCESCHOPNOST

” Pro vaše
chytré
podnikání “





AGENTURA
PRO PODNIKÁNÍ
A INOVACE

Děkuji za pozornost
alena.uzachovova@agentura-api.org



Spolufinancováno
Evropskou unií



MINISTERSTVO
PRŮMYSLU A OBCHODU

© Agentura pro podnikání a inovace, 2022



Přestávka do 11:00 h

