

# Místní akční skupiny (MAS) (nejen) podpora podnikání

---

27. 9. 2022, SVITAVY

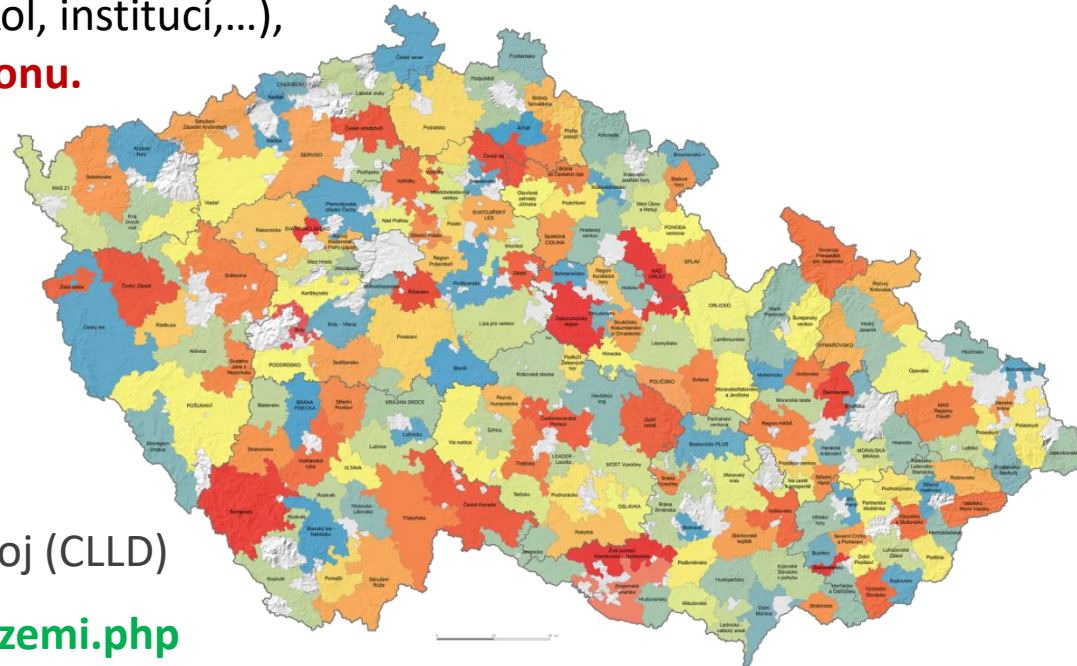
ING. PETR VOMÁČKA

KRAJSKÉ SDRUŽENÍ MAS PARDUBICKÉHO KRAJE

# Co je to „MASka“?

**Místní Akční Skupina** je **nezávislým partnerstvím** občanů, neziskových organizací, podnikatelů a veřejné sféry (obcí, svazků obcí, škol, institucí,...), které **spolupracuje na rozvoji regionu.**

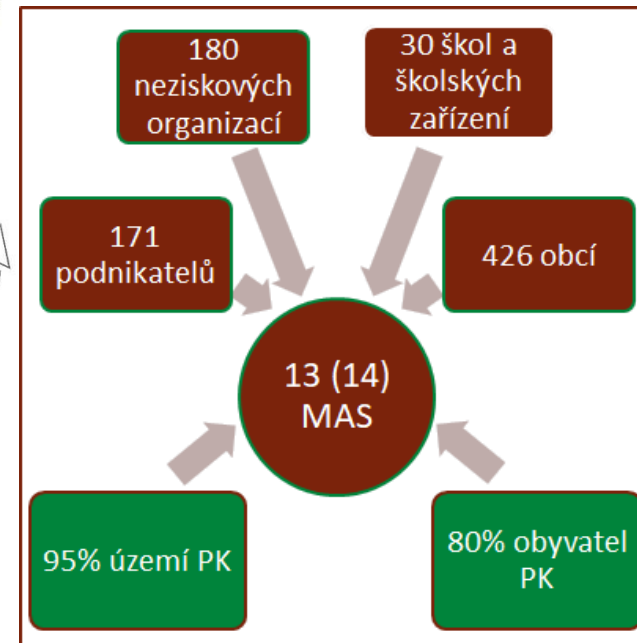
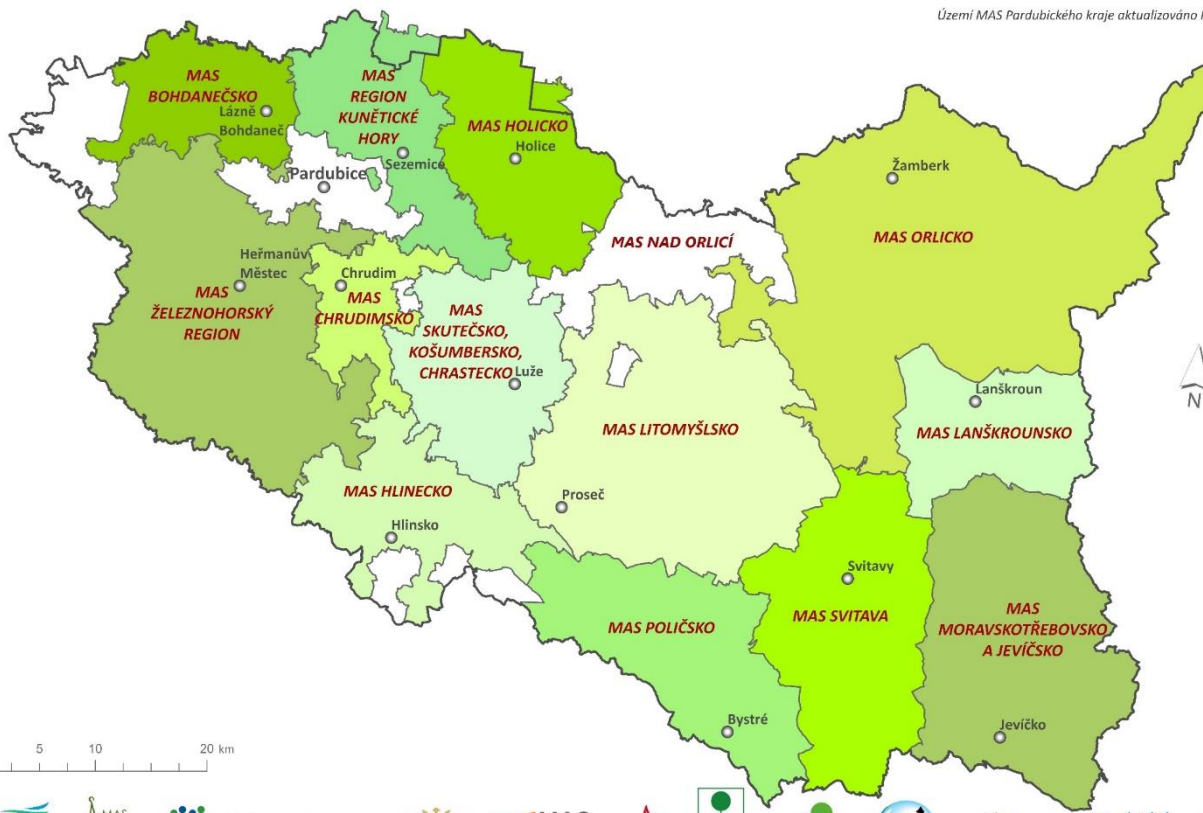
- Právní subjektivita: NNO (z.s., o.p.s., ústav)
- Převaha soukromého sektoru
- V ČR je 180 MAS
- Komunitně vedený místní rozvoj (CLLD)
- <http://databaze.nsmas.cz/uzemi.php>



# MAS v Pardubickém kraji

## MÍSTNÍ AKČNÍ SKUPINY PARDUBICKÉHO KRAJE

Území MAS Pardubického kraje aktualizováno k 1. 1. 2021



0 5 10 20 km

# MAS v Pardubickém kraji

---

MAS Bohdanečsko:	<a href="http://www.mas-bohdanecsko.cz/">http://www.mas-bohdanecsko.cz/</a>
MAS Hlinecko:	<a href="http://www.mashlinecko.cz/">http://www.mashlinecko.cz/</a>
MAS Holicko:	<a href="https://www.holicko.cz/">https://www.holicko.cz/</a>
MAS Chrudimsko:	<a href="https://www.maschrudimsko.cz/">https://www.maschrudimsko.cz/</a>
MAS Lanškrounsko:	<a href="https://maslanskrounsko.cz/">https://maslanskrounsko.cz/</a>
MAS Litomyšlsko:	<a href="http://mas-lit.cz/">http://mas-lit.cz/</a>
MAS Moravskotřebovsko a Jevíčko:	<a href="https://www.masmtj.cz/">https://www.masmtj.cz/</a>
MAS Orlicko:	<a href="http://www.mas.orlicko.cz/">http://www.mas.orlicko.cz/</a>
MAS Poličsko:	<a href="https://www.maspolicsko.cz/">https://www.maspolicsko.cz/</a>
MAS Region Kunětické hory:	<a href="https://www.masrkh.oblast.cz/">https://www.masrkh.oblast.cz/</a>
MAS Skutečsko, Košumbersko a Chrasteco:	<a href="https://www.masskch.cz/">https://www.masskch.cz/</a>
MAS Svitava:	<a href="https://www.massvitava.cz/">https://www.massvitava.cz/</a>
MAS Nad Orlicí:	<a href="http://www.nadorlici.cz/">http://www.nadorlici.cz/</a>

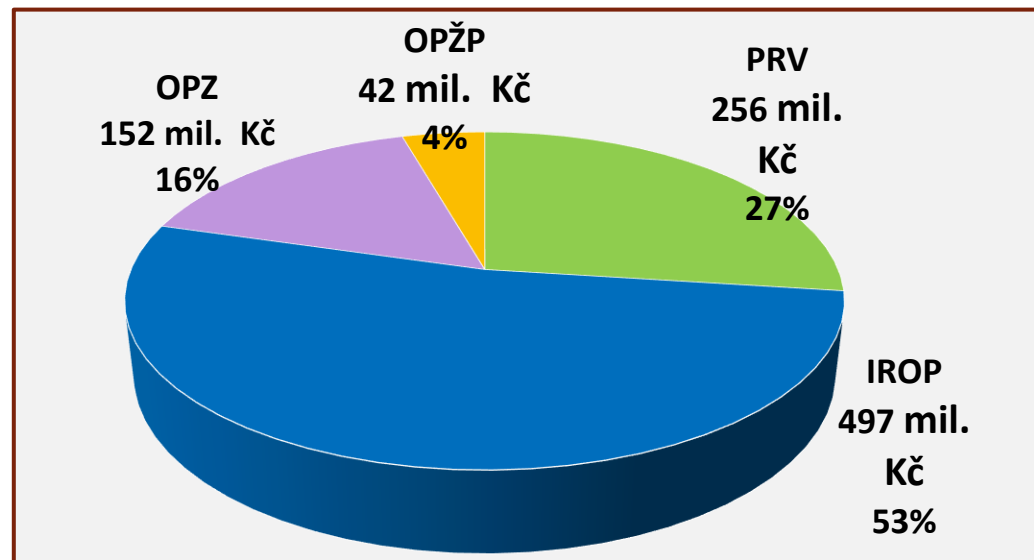
# Činnost MAS na území PK

Přínos MAS v PK období 2014 – 2021 byl téměř **1 mld. č.**

## Příjemci podpory:

- Obce
- Podnikatelé/firmy
- Zemědělské subjekty
- Školy
- NNO
- ...

## Zdroje financování:



# Podpora podnikání

---

## Přímá/finanční podpora

- Program rozvoje venkova (PRV)



- Společná zemědělská politika (SZP)

- Technologie a aplikace pro konkurenceschopnost (OP TAK)

## Nepřímá podpora

- Propagace, poradenství...

# PRV/SZP

---

## Program rozvoje venkova (2014 - 2020)



## Společná zemědělská politika (2021 - 2027)

- Podpora malých a středních podniků (určité CZ-NACE), potravinářů, lesnických podniků...
- Investice do nové výstavby a rekonstrukcí provozoven, vybavení provozoven, technologií, strojů,....
- Projekty cca do 2 mil. Kč, podíl dotace 45 % (malý podnik), 35% (střední podnik)

Společná zemědělská politika (2021 - 2027) – pravděpodobně od roku 2024 za obdobných podmínek

**Každá MAS má jiné termíny výzev, finance, podmínky,...**

**Příslušnost MAS dle místa realizace projektu**

# TECHNOLOGIE A APLIKACE PRO KONKURENCESCHOPNOST (CLLD)

---



Podpora malých a středních podniků

- Robotizace
- Automatizace
- Digitalizace
- Webová řešení

Malé projekty: 400 tis. – 2 mil. Kč, podíl dotace 50 %  
V současnosti se nastavují procesy MPO/MAS...

Každá MAS bude mít jiné termíny, finance, podmínky,...

Příslušnost MAS dle místa realizace projektu



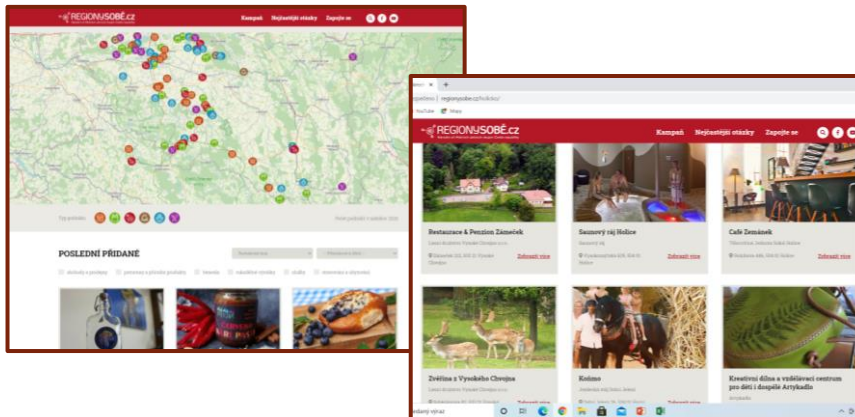
# Nepřímá podpora

➤ **Destinační společnosti**



➤ **Kampaň Regiony sobě!**

<http://www.regionysobe.cz/>



➤ **Značení regionálních výrobků**



- **Poradenství**
- **Komunitní energetika**
- **Kreativní vouchery**

# Příslušnost MAS (rozhoduje místo realizace projektu)



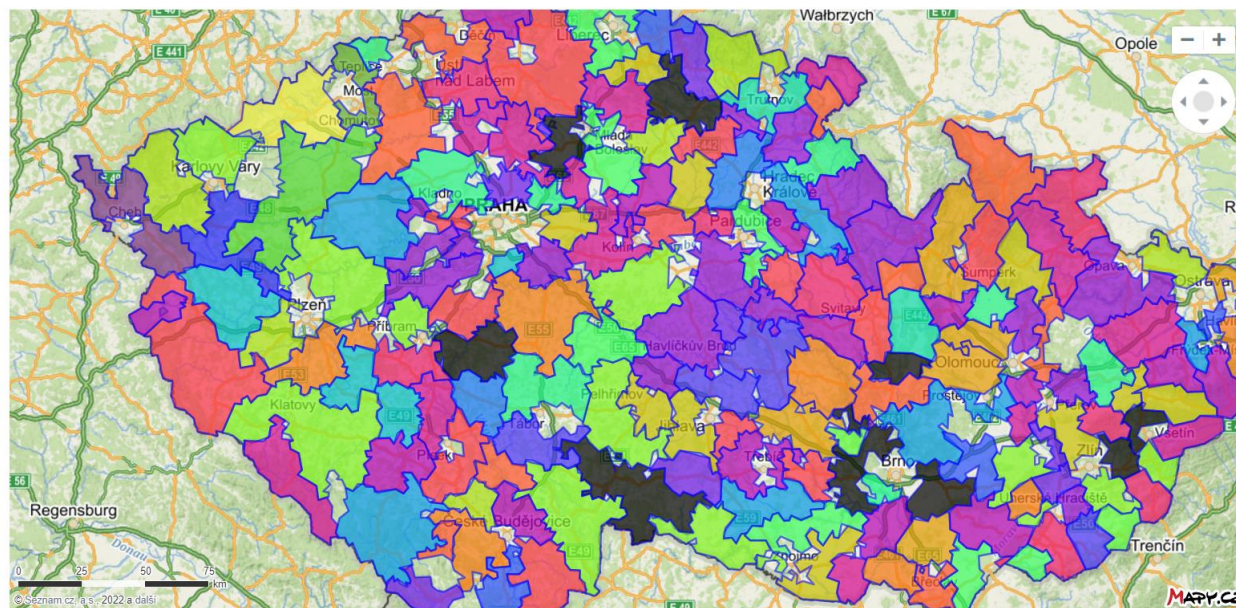
<http://database.nsmas.cz/uzemi.php>

- DB.NSMASCR.CZ
- SEZNAM ČL. NSMASCR
- ÚZEMÍ ČR
- VÝZVY MAS

SIGNOUT

Databáze členů Národní sítě místních akčních skupin ČR

Nepřihlášen -  
PŘIHLÁSIT SE



# Děkuji za pozornost

---

Ing. Petr Vomáčka

Předseda sdružení MAS Pardubického kraje

Tel: +420 733 705 320