



PARDUBICKÝ KRAJ



www.leader.isu.cz

MAS Pardubického kraje

LAGs of the Pardubice region



EVROPSKÝ ZEMĚLSKÝ FOND PRO ROZVOJ VENKOVA:
EVROPA INVESTUJE DO VENKOVSKÝCH OBLASTÍ



PROGRAM ROZVOJE VENKOVA



MINISTERSTVO ZEMĚDĚLSTVÍ

Projekty realizované na území MAS Pardubického kraje

Projects made within the territory of LAG of the Pardubice region

Na území Pardubického kraje se v minulých letech realizovala řada zajímavých projektů místních akčních skupin v rámci Strategických plánů LEADER prostřednictvím Programu rozvoje venkova 2007 – 2013.

There were many interesting projects of LAGs made within the territory of the Pardubice region due to Strategic plan LEADER and through Program for development of countryside 2007 – 2013.



MAS Železnohorský region - Regenerace areálu rozhledny Barborka a Venkovní kuželna ve Veselí

MAS Železnohorský region:

Svinčany, Horní Raškovice - Regenerace areálu rozhledny Barborka pro volnočasové aktivity

Obec Veselí - Venkovní kuželna se zázemím ve sportovním a rekreačním areálu Veselí

LAG Železnohorský region

Svinčany, Horní Raškovice – Revitalization of the Barborka lookout tower and surrounding for leisure time activities

Obec Veselí – outdoor bowling alley surrounded by sportive and relax ground

MAS Holicko:

Obec Býšť – Modernizace povrchu víceúčelového hřiště Býšť

Lesní družstvo Vysoké Chvojno s.r.o. - Naučná stezka „Viselce“

Hana Platenková - WELLNESS HOLICE

LAG Holicko

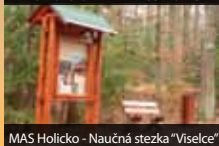
Obec Býšť – Modernisation of surface of multi-purpose playground

Forestry co-op Vysoké Chvojno s.r.o. – Educational path „Viselce“

Hana Platenková – WELLNESS HOLICE



MAS Holicko - WELLNESS HOLICE



MAS Holicko - Naučná stezka „Viselce“

MAS Litomyšlsko:

Obec Jarošov, Zlepšení zázemí mateřské školy Jarošov

Římskokatolická farnost Trstěnice, Přístupová rampa ke kostelu sv. Heleny v Trstěnicích

Toulec o.s., Vytvoření zázemí a nákup materiálního vybavení tábora pro děti se speciálními potřebami

LAG Litomyšlsko

Municipality Jarošov, improvement of kindergarten grounds

Roman catholic parish Trstěnice, special platform for handicapped for Church of St.Helene in Trstěnice

Toulec o.s., Establishing of grounds and purchasing of material facilities for summer children camp with special needs



MAS Litomyšlsko - Přístupová rampa ke kostelu sv. Heleny v Trstěnicích a Zlepšení zázemí mateřské školy Jarošov



MAS Region Kunětické hory - Programy pro školy a Sousedské slavnosti v areálu Muzea perníku

MAS Region Kunětické hory:

Programy pro školy – projekt spolupráce MAS RKH a MAS ŽR – mimoškolní a zájmové exkurze pro MŠ, ZŠ, SŠ a tématické kolektivy

Každoroční Sousedské slavnosti v areálu Muzea perníku v Rábech v rámci setkávání obyvatel a návštěvníků

LAG Region of the Kunětická hora:

Programs for schools – project of cooperation of LAG RKH and LAG ŽR – after-school interesting excursions for kindergartens, elementary schools, secondary schools and collectives

Annual Neighbour festival in the Museum of gingerbread in Ráby during meeting of local residents and visitors

MAS Sdružení pro rozvoj Poličska

Farní zahrada - prostor pro hry a sport (žadatel Římskokatolická farnost Bystré u Poličky)

Rekonstrukce základní školy, Oldřiš 196-II. etapa (žadatel obec Oldřiš)

LAG Association for development of Poličko

Garden of parish – grounds for plays and sport (applicant Roman catholic church from Bystré u Poličky)

Reconstruction of elementary school, Oldřiš 196-II stage (applicant municipality Oldřiš)



MAS Sdružení pro rozvoj Poličska
Farní zahrada



Rekonstrukce základní školy - Oldřiš

MAS Svitava

Mikroregion Svitavsko – Párty stan
Opatov – Volnočasové centrum

LAG Svitava

Microregion Svitavsko – Party tent
Opatov – Leisure time centre



MAS Svitava - Párty stan a Opatov – Volnočasové centrum



Kontakty:

Krajská agentura
pro zemědělství a venkov Pardubický kraj
B. Němcové 231, Pardubice, 530 02
e-mail: pardubice.azv@mze.cz, www.eagri.cz

Contacts:

Krajská agentura pro zemědělství a venkov Pardubický kraj
B. Němcové 231, Pardubice, 530 02
e-mail: pardubice.azv@mze.cz, www.eagri.cz

MAS ŽELEZNOHORSKÝ REGION, o.s.

“VÍTEJTE I VY”
Železnohorský region

Železnohorský region se nachází v Pardubickém kraji, na pomezí dvou turistických oblastí: Pardubicko a Chrudimsko-Hlinecko. Krajina regionu přechází od rybníků, malebných potůčků a říček přes zvlněné podhůří Železných hor s bohatým výskytem smíšených lesů až po vrcholky Železných hor se svojí dominantou, impozantní zříceninou hradu Lichnice. Krajina CHKO Železné hory a Národního geoparku Železné hory nabízí širokou škálu přírodních krás.

Oblasti činnosti: všeobecný rozvoj venkovských oblastí zaměřený na diversifikaci zemědělských činností formou agroturistiky

Železnohorský region (Iron Mountains Region) is located within the Pardubice Region, stretching through the Pardubice and Chrudim Districts. The landscape varies from ponds, picturesque springs and streams, across rolling foothills of the Železné hory abounding in mixed forests, up to the mountain tops with the local dominant, the impressive ruins of the Lichnice castle. Thanks to the protected landscape area Železné hory and National Geopark Železné hory, the countryside offers a variety of places of natural beauty or interest.

Area of activity: General development of rural areas focusing on diversification of agricultural activity by agro tourism.



Zajímavé projekty a aktivity:

Dny Železnohorského regionu
Železné hory – významná geologická oblast
Keltský archeopark Nasavrky

Interesting projects:

Iron mountains Days
Iron mountains
– Important geological area
Celtic archeopark Nasavrky



Kontakty: MAS Železnohorský region, o.s., Nám. Míru 288, 538 03 Heřmanův Městec, tel.: 725 156 016, e-mail: infocentrum@mesto-hm.cz

Contacts: MAS Železnohorský region, o.s., Nám. Míru 288, 538 03 Heřmanův Městec, tel.: 725 156 016, e-mail: infocentrum@mesto-hm.cz



Hlinecko tradičně i nově

MAS Hlinecko je typickým venkovským regionem v členitém terénu částečně ležícím v CHKO Železné hory a CHKO Žďárské vrchy, s průměrnou nadmořskou výškou 550 m n.m., tedy drsnější krajinou a s dojezdovou vzdáleností do větších měst okolo 30 km. Naše území je bohaté na tradice, kterých si vážíme a chceme je nejen uchovat, ale i obnovit a přidat k nim aktivity současné.

Traditional and new Hlinecko

MAS Hlinecko is a typical rural region in the rugged terrain lying partly in the Protected Landscape Area the Iron Mountains and the PLA the Žďárské Hills, with an average altitude of 550 metres above sea level, i.e. a kind of a rough landscape and travel distances to major cities about 30 km. Our area is rich in tradition which we cherish and want to maintain as well as restore and link it to current activities.



Zajímavé projekty a aktivity:

Vesnické masopustní obchůzky a masky na Hlinecku (UNESCO)
Mezinárodní festival ArtsyFartsy, Veselokopecký jarmark

Interesting projects:

Shrovetide door-to-door processions and masks in the villages of the Hlinecko area (UNESCO heritage)

International student creativity festival ArtsyFartsy, The Fair in Veselý Kopec



Kontakty: MAS Hlinecko, o.s., Poděbradovo náměstí 1, 539 01 Hlinsko
tel.: 777 111 078, e-mail: ondrackova@mashlinecko.cz

Contacts: MAS Hlinecko, o.s., Poděbradovo náměstí 1, 539 01 Hlinsko
tel.: 777 111 078, e-mail: ondrackova@mashlinecko.cz

MAS HOLICKO, O.P.S.

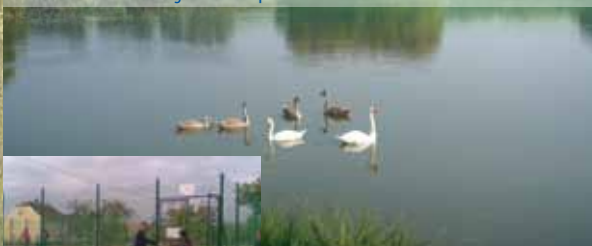


Region Holicko má velmi dobrou polohu v blízkosti dvou velkých krajských měst – Pardubic a Hradce Králové. Krajina je charakteristická nadprůměrnou rozlohou a zároveň zachovalostí lesních komplexů. Zároveň se zde nachází množství historických, kulturních a přírodních památek, které jsou sice většinou místního významu, ale svým charakterem přispívají k rekreační přitažlivosti regionu. Holicko je nejvíce spojováno se světoznámým cestovatelem Dr. Emilem Holubem.

Oblasti činnosti: Společnost byla založena za účelem poskytování obecně prospěšných služeb, jejichž cílem je rozvoj regionu Holicka.

Region Holicko is conveniently located nearby two cities Pardubice and Hradec Králové. The main features of landscape are vast and well preserved forests. There are also many historical, cultural and natural monuments. The renown traveller and explorer of Africa Dr. Emil Holub was born in Holice.

Area of activities: Regional development.



Zajímavé projekty a aktivity:

Dětské víceúčelové hřiště Holice – Roveňsko
Srdce Trusnova - rekonstrukce budovy bývalé obecní školy, vytvoření volnočasového a spolkového centra
Lesní družstvo Vysoké Chvojno s.r.o - Naučná stezka „Viselce“

Interesting projects:

Multi-purpose playground Holice – Roveňsko
The Heard of Trusnov – reconstruction of former school building, creating of free time and social centre
Forestry co-op Vysoké Chvojno s.r.o. – Educational path „Viselce“

Místní akční skupina Litomyšlsko byla založena šestnácti zakladateli, rozkládá se na území působnosti 43 obcí a 2 měst, zasahuje do okresů Svitavy, Chrudim a Ústí nad Orlicí. Cílem působení MAS Litomyšlsko v území je podpora rozvoje regionu prostřednictvím realizace Strategického plánu Leader, realizace rozvojových projektů nebo prostřednictvím poradenství v oblasti dotačních titulů.

Oblasti činnosti: Poskytování veřejně prospěšných služeb, jejichž cílem je všeobecný rozvoj, především venkovských oblastí v území působnosti MAS Litomyšlsko.

LAG was established by sixteen founders. It spreads across the area of 43 municipalities and 2 towns. It touches also Svitavy, Chrudim and Ústí nad Orlicí districts. It supports regional development, realizes programs of the strategic plan LEADER and provides advisory services for grants and subsidies.

Area of activities: Regional development focusing especially on rural areas.



Zajímavé projekty a aktivity:

- Oprava zdravotního střediska v Morašicích
- Úprava okolí kulturního domu v Poříčí u Litomyšle
- Římskokatolická farnost Proseč
- Multifunkční sál - místo setkávání pro všechny

Interesting projects:

- Reconstruction of a health Centre in Morašice
- Reparation of surrounding of a community centre in Poříčí u Litomyšle
- Roman Catholic parish in Proseč
- Multifunctional hall - place for the meeting of everyone



Kontakty: MAS Litomyšlsko o.p.s., Proseč 125, 539 44, Proseč
tel.: 733 705 320, e-mail: mas-lit@seznam.cz

Contacts: MAS Litomyšlsko, o.p.s., Proseč 125, 539 44, Proseč
tel.: 733 705 320, e-mail: mas-lit@seznam.cz

Rozkvétající region Flowering region

Moravskotřebovsko – jevíčský region najdete v jihovýchodní části Pardubického kraje. Krajina vás zaujme velkou rozmanitostí, je hojně využívaná k turistice, rybaření, cyklistice a projížďkám na koních. Region je oblíben pro svoji pohostinnost, množství turistických zajímavostí a zábavných akcí.

It is located in South-Eastern part of Pardubice district. It features varied landscape and attracts many tourists, cyclists, anglers and horse riders. It is favoured for its hospitality many places of interests and attractive events.



Festival slivovice
**BISKUPICKÉ
KALÍŠEK**



Zajímavé projekty a aktivity:

Biskupický kalíšek
Volnočasový areál jezdeckého klubu
Osada Lipa
Víceúčelový objekt křenovské fary

Interesting projects:

Episcopal cup
Free time entre of jockey club Osada
Lípa
Multipurpose areal of Křenov's manse



Kontakty: MAS Moravskotřebovsko a Jevíčko, o.p.s., nám. Palackého 1, 569 43 Jevíčko, tel: 607 657 690, 605 301 919, mail: mas.mtj@seznam.cz
Contacts: MAS Moravskotřebovsko a Jevíčko, o.p.s., nám. Palackého 1, 569 43 Jevíčko, tel: 607 657 690, 605 301 919, mail: mas.mtj@seznam.cz

“Pro venkov, jaký chceme” MAS ORLICKO

Území MAS ORLICKO reprezentuje nejvýchodnější cíp Pardubického kraje a především jeho pohraniční část je tvořena typickými venkovskými oblastmi. Hlavní potenciál oblasti spočívá v přírodním bohatství: zachovalé horské a podhorské krajiny, čisté vodě a lesích. Všechny tyto atributy prezentuje logo MAS. A slogan stvrzuje, že právě takový venkov chceme dále rozvíjet a při zachování jeho krás i nadále vytvářet kvalitní podmínky pro život jeho obyvatel.

It is representing the Easternmost edge of Pardubice region and especially its borderline areas, formed by typical rural areas. It is valued for natural beauties well preserved mountains and foothills, clean water and forests. These symbols form the logo of the LAG. Our credo confirms that regional development must go hand in hand with preservation of its beauty and creating good conditions for living there.



Zajímavé projekty a aktivity:

Šťastný domov občanské sdružení - Modernizace klubovny se zázemím
Kunvaldská a.s. - Boudy pro telata
Město Žamberk - Divišovo divadlo sedačky

Interesting projects:

Happy Home civil society – modernization of social centre
Kunvaldská a.s. – Sheds for calves
Žamberk town – Seats in Diviš theatre





www.masrkh.oblast.cz

MAS REGION KUNĚTICKÉ HORY, o.s.



Region na území Perníkového hejtmánství v okolí hradu Kunětická hora. Příjemná rovinatá krajina s množstvím přírodních vodních ploch láká k relaxaci a odpočinku na kole, na koni, na bruslích i pěšky.

Oblasti činnosti: všeobecný rozvoj, přenos informací a podpora aktivit a akcí subjektů na území regionu

Region located within the Gingerbread County surrounding the hill Kunětická hora. The landscape of the flatlands with numberless ponds and streams attracts people for relaxation, cycling, horse riding, in-line skating and walking.

Area of activities: General development, information network and support of local events and activities.

Zajímavé projekty a aktivity:

Sousedské slavnosti, Muzeum perníku
Muzeum letectví, Golf & Spa resort
Kunětická Hora


Interesting projects:

Neighbour festival, Gingerbread Museum
Museum of aircrafts
Golf & Spa resort
Kunětická Hora



Kontakty: Perníková chaloupka, Ráby 38, 533 52 Staré Hradiště
tel.: 731792329, e-mail: info.region@volny.cz

Contacts: Perníková chaloupka, Ráby 38, 533 52 Staré Hradiště
tel.: 731792329, e-mail: info.region@volny.cz



MAS vznikla z popudu starostů obcí Mikroregionu Poličsko v březnu 2006 a sídlo má v Bystrém. Hlavním cílem sdružení je komplexní rozvoj území, založený na partnerství podnikatelů, neziskových organizací a obcí celého území - 21 obcí Poličska. Partnerství, které zakládáme iniciativou LEADER, má hodnotu v tom, že partneři mají společné cíle, pracují na vytváření dlouhodobých vztahů, které jsou založeny na vzájemné výhodnosti, partneři se tolerují a jejich spolupráce přináší celému území prospěch.

Oblasti činnosti: Cílem činnosti sdružení je ochrana společných zájmů a uskutečňování záměrů, které výrazně ovlivní kvalitu života obyvatel mikroregionu.

Founded by impulse of mayors of Poličsko microregion municipalities in March 2006. Its seat is in Bystré. It focuses on regional development, support partnership between entrepreneurs, non profit organisations and 21 villages of the region. The partnerships are based on LEADER initiatives, cooperation on common targets and creation of long-term relationships in order to enrich the whole region.

Area of activities: Protection of common interests and realization of targets that will create better living conditions in the microregion.

Zajímavé projekty a aktivity:

Projekt spolupráce "Venkov- můj domov aneb "Víš, kde žiješ?"
Divadelní spolek TYL POLIČKA - Vybavení hudební zkušebny a
dovybavení Divadelního klubu
AGRO VYSOČINA BYSTRÉ a.s. - Modernizace vybavení pekárny
Svazek obcí AZASS - Volný čas a duchovní život seniorů

Interesting projects:

Project of cooperation "Countryside – my home" – "Do you know where you live?"
Theatre club TYL POLIČKA – Facilities for studio and for Theatre club
AGRO VYSOČINA BYSTRÉ a.s. – Modernisation of bakery shop
Alliance of municipalities AZASS - Leisure time and spiritual life of seniors



Kontakty: MAS Sdružení pro rozvoj Poličska o.s.

nám. Na podkově 2, 569 92 Bystré, tel.: 773 577 270, e-mail: info@maspolicsko.cz

Contacts: MAS Sdružení pro rozvoj Poličska o.s.

nám. Na podkově 2, 569 92 Bystré, tel.: 773 577 270, e-mail: info@maspolicsko.cz

**“Nehledáme pramen řeky Svitavy, ale jak podél toku řeky lépe žít”
„We are not looking for the river Svitava, we are looking for ways
how to live better around the river.”**

MAS SVITAVA, o.s.



MAS Svitava působí ve střední části svitavského okresu na území svazků obcí Mikroregion Brněnec a Mikroregion Svitavsko v krajině bohaté na jehličnaté lesy prostírající se většinou podél toku řeky Svitavy. Strategický plán Leader má i podle toho název “Nehledáme pramen řeky Svitavy, ale jak podél toku řeky lépe žít”.

Oblasti činnosti: všeobecný rozvoj venkovských oblastí zaměřený na diversifikaci zemědělských činností formou agroturistiky

LAG Svitava operates in the central part of Svitavy region across the area of two microregions – Brněnec and Svitavsko. Its landscape around Svitava River is rich in coniferous forests.

Area of activities:
Regional development.



Zajímavé projekty a aktivity:

Dětský lanový park Březová n. Svit.,
Památník II. světové války Vítějeves,
Přihřnovač krmení ZD Vendolí

Interesting projects:

Childrens rope park Březová n. Svit.,
Monument of World War II Vítějeves,
Feed dispenser ZD Vendolí



Kontakty: MAS Svitava

č. p. 134, 569 11 Koclířov, tel.: 464 601 937, e-mail: massvitava@svi.cz

Contacts: MAS Svitava

č. p. 134, 569 11 Koclířov, tel.: 464 601 937, e-mail: massvitava@svi.cz



Území MAS Bohdanečko, o.s. se rozprostírá v západní části Pardubického kraje. Rovinatá krajina plná rybníků, písniků a lužních lesů nabízí návštěvníky k poklidným pěším procházkám, nenáročným cyklistickým výletům nebo k projíždkám na koni. Území je protínáno Opatovickým kanálem – významnou technickou a přírodní památkou z dob vlády pánů z Pernštejna. Přírodním centrem je jediné lázeňské město v Pardubickém kraji, Lázně Bohdaneč.



Territory LAG Bohdanečko, o.s. is situated in the western part of the Pardubice region. The flat landscape with ponds, sandquarries and flood plain forests invites you for walking, leisure cycling or horse-back riding. The area is intersected by Opatovice Canal – an important technical and natural monument of the reign of the Lords of Pernstein. The natural centre is the only spa town in the Pardubice region, Lázně Bohdaneč.



MAS BOHDANEČSKO, O.S.

Kontakty: MAS Bohdanečko, o.s., Masarykovo nám. 1, 533 41 Lázně Bohdaneč
 tel.: 774 444 234, e-mail: infocentrum@lazne.bohdanec.cz
Contacts: MAS Bohdanečko, o.s., Masarykovo nám. 1, 533 41 Lázně Bohdaneč
 tel.: 774 444 234, e-mail: infocentrum@lazne.bohdanec.cz

MAS CHRUDIMSKO, O.S.



Území MAS Chrudimsko, o. s. se nachází nedaleko krajského města Pardubice v okolí měst Chrudim a Slatiňany. MAS byla založena v roce 2013 a během prvního roku svého fungování se zaměřuje především na formování rozvojové strategie s důrazem na prosazování principů udržitelného rozvoje a místní Agendy 21. Na území MAS se nachází kvalitní zemědělské půdy a významné přírodní lokality v okolí řeky Chrudimky. Navštívit zde můžete řadu turisticky atraktivních cílů a tradičních akcí.



Territory of LAG Chrudimsko, a.s. is located nearby the city Pardubice and not far from Chrudim and Slatiňany. LAG was founded in the year 2013 and during the first year of its functioning is focusing firstly on forming of development strategies based on promoting sustainable development and local Agenda 21. LAG's territory is rich in agricultural soil and important natural places around the river Chrudimka. There are many attractive places and traditional events to visit.



Kontakty: MAS Chrudimsko, o.s., Resselovo nám. 77, 537 01 Chrudim
Šárka Trunečková, předsedkyně MAS

tel.: 737 770 811, e-mail: sarka.trunekova@chrudim-city.cz

Contacts: MAS Chrudimsko, o.s., Resselovo nám. 77, 537 01 Chrudim
Šárka Trunečková, předsedkyně MAS

tel.: 737 770 811, e-mail: sarka.trunekova@chrudim-city.cz



V severovýchodní části okresu Chrudim, na území ohraničeném čtyřmi městy - Skuteč, Chrast, Luže a Hrochův Týnec - vznikla v lednu 2013 organizace sdružující 46 členů z řad obcí, podnikatelů, neziskových subjektů a fyzických osob. Místní akční skupina vznikla za účelem všestranné podpory rozvoje regionu činnostmi, které budou realizovány ve prospěch obyvatel a návštěvníků, obcí, neziskových organizací, podnikatelů a dalších subjektů, které působí v tomto území.

LAG is located in the North-Eastern part of Chrudim district, in the territory bordered by four towns – Skuteč, Chrast, Luže and Hrochův Týnec. The LAG was established by 46 members (including municipalities, entrepreneurs and nonprofit sphere) in 2013. The LAG focuses on regional development and support of local residents, visitors, municipalities, entrepreneurs and nonprofit organizations.



Zajímavé projekty a aktivity:

Tomášková a Novákova hudební Skuteč
Košumberské léto
Chrastická naučná stezka

Interesting projects:

Tomášek and Novák's musical city of Skuteč
Summer of Košumberk
Educationla path in Chrast



Kontakty: MAS Skutečsko, Košumbersko a Chrastecko, o.s.,
Nám. Plk. Josefa Koukala č.p. 1, 538 54 Luže, e-mail: mas-skch@seznam.cz
Contacts: MAS Skutečsko, Košumbersko a Chrastecko, o.s.,
Nám. Plk. Josefa Koukala č.p. 1, 538 54 Luže, e-mail: mas-skch@seznam.cz

MAS SKUTEČSKO, KOŠUMBERSKO A CHRASTECKO, o.s.

MAS LANŠKROUNSKO



Region Místní akční skupiny Lanškrounsko se nachází na úpatí nejnižší části Orlických hor při historické zemské hranici Čech a Moravy. Nejvyšším bodem Lanškrounska je Buková hora 958 m n.m., nejnižším místem s 311 m n.m. je pak u bývalého kláštera Koruna u Krasíkova. K největším zajímavostem Lanškrounska patří rekreační oblast a přírodní park Lanškrounské rybníky, údolí Moravské Sázavy s největším poldrem ve střední Evropě u Žichlínska či rozhledna na Lážku (1933, 714 m n. m.).

Celá oblast Lanškrounska je protkána sítí cyklotrasa cyklostezek. Cyklostezky z Lanškrouna vedou do Rudoltic i Albrechtic. Naučná stezka Lanškrounské rybníky provede návštěvníky územím přírodního parku Lanškrounské rybníky. Naučná stezka Moravská Sázava začíná v Albrechticích a kopíruje tok Moravské Sázavy do Výprachtic. Lanškrounsko zaujme i svoji historií. Je např. rodištěm prvního českého fyzika, zakladatele spektroskopie a renezanční osobnosti, lékaře císařů Jana Marka Marci, jehož jméno nese i kráter na Měsíci. Na území Místní akční skupiny Lanškrounsko se nachází vedle města Lanškrouna jako centra regionu i dalších 14 obcí, která každá má svým občanům i návštěvníkům co nabídnout.



The region of the LAG Lanškrounsko lies on the very south foothills of Orlické hory at the historical borderline of Czech and Moravia. The highest top of Lanškrounsko is the Hills Buková – 958 metres above sea level and the lowest point, having 311 metres above sea level, lies near the former monastery Koruna u Krasíkova. The most interesting places here are Natural park Lanškrounské

ponds, valley of Moravská Sázava with the biggest detention basin in the Central Europe near the municipality Žichlínek and the lookout tower na Lážku (1933, 714 metres above sea level). The whole area of Lanškrounsko is full of cycle paths. Cycle paths lead to municipalities Rudoltice and Albrechtice. The educational path Lanškrounské ponds takes the visitors to the natural park of Lanškrounské ponds. The educational path Moravská Sázava starts at Albrechtice and goes right around the Moravská Sázava river to the municipality Výprachtice. Lanškrounsko is rich in history. This place is the birthplace of the first Czech physicist, the founder of spectroscopy, Renaissance people and the doctor of emperors Jan Marek Marci, whose name has one of the crater on the Moon. Lanškrounsko consists of 14 municipalities, each worth visiting.



Kontakty: MAS Lanškrounsko, Nám. J. M. Marků 12, 563 01 Lanškroun
tel.: 603 874 843, e-mail : fiala@redea.cz

Contacts: MAS Lanškrounsko, Nám. J. M. Marků 12, 563 01 Lanškroun
tel.: 603 874 843, e-mail : fiala@redea.cz